



escxel
REDE DE ESCOLAS DE EXCELÊNCIA



AGRUPAMENTO CARNAXIDE

OEIRAS

2010/2015





ÍNDICE

I. Introdução	3
II. Sumário Executivo	4
III. <i>Scoreboard</i> Geral	5
IV. Resultados do 1º ciclo	6
4.1. Resultados gerais segundo a Classificação de Exame (CE)	6
4.2. <i>Scoreboard</i> por disciplinas, 1º ciclo	7
4.3. Resultados por disciplina	8
4.3.1. Classificações de Exame e diferenças CIF-CE	8
4.3.2. Resultados nacionais e no Agrupamento segundo a Classificação de Exame (CE) e Interna de Frequência (CIF)	10
V. Resultados do 2º ciclo	15
5.1. Resultados gerais segundo a Classificação de Exame (CE)	15
5.2. <i>Scoreboard</i> por disciplinas, 2º ciclo	16
5.3. Resultados por disciplina	17
5.3.1. Classificações de Exame e diferenças CIF-CE	17
5.3.2. Resultados nacionais e no Agrupamento segundo a Classificação de Exame (CE) e Interna de Frequência (CIF)	19
VI. Resultados do 3º ciclo	24
6.1. Resultados gerais segundo a Classificação de Exame (CE)	24
6.2. <i>Scoreboard</i> por disciplinas, 3º ciclo	25
6.3. Resultados por disciplina	26
6.3.1. Classificações de Exame e diferenças CIF-CE	26
6.3.2. Resultados nacionais e no Agrupamento segundo a Classificação de Exame (CE) e Interna de Frequência (CIF)	28
VII. Resultados do Ensino Secundário	33
7.1. Resultados gerais segundo a Classificação de Exame (CE)	33
7.2. Classificações de Exame e das diferenças CIF-CE	34
7.3. Resultados por disciplina	35
7.3.1. <i>Scoreboard</i> por disciplinas, Ensino Secundário	35
7.3.2. Resultados nacionais e no Agrupamento segundo a Classificação de Exame (CE) e Interna de Frequência (CIF)	36

I. Introdução

Este relatório reúne num só documento a evolução dos resultados das provas externas de todos os níveis de escolaridade prestadas entre 2010 e 2015 pelos alunos deste Agrupamento. Procuraremos identificar padrões e tendências, bem como situar o desempenho dos alunos por relação às médias nacionais.

O relatório segue uma perspetiva comparada e dinâmica dos resultados dos exames. Os indicadores do desempenho dos alunos são relativizados com os desempenhos observados à escala nacional através dos índices. A metodologia adotada, explicada em pormenor no anexo a este documento, deverá servir de suporte a uma interpretação autónoma dos dados, que o relatório apenas comenta de forma sucinta (Capítulo II, *Sumário Executivo*).

Os dados referentes ao 1º ciclo até 2012 e do 2º ciclo até 2011 têm origem no GAVE – Gabinete de Avaliação Educacional; nos anos posteriores, são os apurados pelo Júri Nacional de Exames, uma vez que as provas de aferição foram substituídas por exames nacionais¹. Para o 3º ciclo e o Ensino Secundário, os dados provêm igualmente do Júri Nacional de Exames, havendo a notar que não são iguais aos provenientes do MISI (Sistema de Informação do Ministério de Educação). Para todos os níveis de ensino, são analisados os resultados dos alunos internos da primeira chamada ou fase de exame.

A primeira abordagem (Capítulo III, *Scoreboard* Geral) permite situar comparativamente o Agrupamento no conjunto da Rede ESCXEL², segundo os resultados das médias por ciclo de escolaridade. Os capítulos seguintes pormenorizam os resultados de cada ciclo: primeiro através da média geral, seguindo-se uma análise dos resultados por disciplina, sumarizados por um *Scoreboard* e analisados comparando Classificações Interna de Frequência (CIF) e de Exame (CE) por relação à média nacional.

¹ Dado a metodologia adotada aferir os resultados pelos valores nacionais através dos índices, o que torna os dados formalmente comparáveis, optámos por manter as séries 2010-2015 nos dois ciclos de ensino, pese embora a interpretação dever ter em conta a existência de uma quebra de série introduzida pela mudança da natureza da prova em 2012 para o 2º ciclo e em 2013 para o 1º ciclo.

² Até ao 3º ciclo do Ensino Básico, a média de Agrupamento integra as disciplinas de Português e Matemática. No caso do Ensino Secundário, a média corresponde a todos os exames realizados, embora na análise discriminada por disciplina tenham sido selecionadas aquelas com maior número de provas.

II. Sumário Executivo

O Agrupamento de Carnaxide apresenta resultados satisfatórios em todos os níveis de ensino, quando consideradas as médias globais (todas as disciplinas de cada ciclo de estudos). O 1º ciclo apresenta os melhores resultados, com *scores* “bom” na média do período (praticamente equivalente à nacional), progressão e tendência. O 2º ciclo é aquele que deve ser objeto de maior atenção, pois apesar de apresentar uma média superior à nacional (em cerca de 5%, *score* “bom”), tem tido uma progressão negativa de baixa intensidade (*score* “em risco”), o que define uma tendência “sofrível”. A tendência do 3º ciclo também é “sofrível”, fruto de uma média do período próxima mas ligeiramente abaixo da média nacional (*score* “sofrível”) e de resultados com uma progressão positiva mas muito lenta (*score* “sofrível”). No Ensino Secundário, a tendência é “boa”, resultado de uma média similar à média nacional (*score* “bom”) e uma progressão positiva de baixa intensidade (*score* “sofrível”).

No 1º ciclo, a média da disciplina de Português situa-se cerca de 3% acima da nacional (*score* “bom”) e a progressão tem sido positiva de baixa intensidade (*score* “sofrível”), o que define uma tendência “boa”; importará manter os resultados dos dois últimos anos, cerca de 8% acima da nacional. Em Matemática, a média do período situa-se ligeiramente abaixo da média nacional (*score* “sofrível”), mas a progressão foi particularmente positiva (*score* “bom”), tendo a escola superado a média nacional nos dois últimos anos, o que define uma tendência também “boa”. Nos últimos três anos, o padrão de resultados em ambas as disciplinas evoluiu da paridade à média nacional tanto na CE como na diferença CIF-CE para a superioridade da CE e exigência relativa das CIF.

No 2º ciclo, a análise por disciplina revela *scores* idênticos àqueles da média global (média “boa”, progressão “em risco”, tendência “sofrível”). A disciplina de Matemática apresenta melhor média do período (cerca de 7% acima da média nacional) que Português (3%), mas note-se que depois da aproximação à média nacional em 2014 voltaram ambas a superá-la em 2015. Nos últimos quatro anos manteve-se praticamente constante em Português uma situação de paridade à média nacional tanto na CE como na diferença CIF-CE (com uma ligeira sobrevalorização relativa das CIF em 2014); em Matemática, houve de forma geral uma superioridade da CE (que apenas não se verificou em 2014) e paridade na diferença entre classificações (exceto em 2013, ano em que o maior afastamento da CE à média nacional coincidiu com uma exigência relativa das CIF).

No 3º ciclo, as duas disciplinas apresentam resultados semelhantes, embora Português obtenha uma média equivalente à nacional (*score* “bom”) e Matemática apenas 1% abaixo (*score* “sofrível”); em ambas, a progressão é positiva de baixa intensidade (*score* “sofrível”), o que resulta numa tendência “boa” a Português e “sofrível” a Matemática. O padrão de resultados manteve-se praticamente constante nas duas disciplinas a paridade à média nacional tanto na CE como na diferença CIF-CE (exceto em 2013 a Português, quando a superioridade à média nacional em mais de 5% equivaliu a uma situação de exigência relativa das CIF e em 2012 a Matemática, com exigência relativa das CIF).

No Ensino Secundário, houve geralmente uma proximidade da CE à média nacional, que apenas não se verificou em 2011, o que coincidiu com um ligeiro favorecimento relativo das CIF; nos restantes anos houve, ora paridade à média nacional na diferença CIF-CE (2010, 2014 e 2015), ora exigência relativa das CIF (2012 e 2013).

Neste ciclo, destacam-se positivamente as disciplinas de Matemática A e Matemática Aplicada às Ciências Sociais, com tendências classificadas no *score* “bom”: na primeira, a média está próxima mas ligeiramente inferior à nacional (*score* “sofrível”) mas a progressão foi muito positiva (*score* “bom”); na segunda, a média foi superior à nacional (*score* “bom”) e houve uma progressão positiva de baixa intensidade (*score* “sofrível”).

Com tendências positivas mas “sofríveis” estão quatro disciplinas. Em Português e História A, tal é resultado de médias próximas mas inferiores às nacionais (-1%, *scores* “sofríveis”) e progressões positivas de baixa intensidade (*scores* “sofríveis”). Em Filosofia, apesar de a média entre 2012 e 2015 ser muito inferior à nacional (*score* “mau”), houve uma progressão muito positiva (*score* “bom”). Em Geografia A, o cenário é contrário: a média foi superior à nacional (8%, *score* “bom”), mas a progressão de resultados foi negativa (*score* “em risco”).

“Em risco” estão as disciplinas de Biologia e Geologia (com média “em risco” e progressão “sofrível”) e Física e Química (média “bom” mas progressão “má”). Porém, a disciplina que merece maior atenção, por ter uma tendência de evolução de resultados classificada em “má”, é Economia A, que para além de uma média inferior à nacional (*score* “em risco”) teve também uma progressão negativa (*score* “em risco”).

III. *Scoreboard* Geral

[illegible]

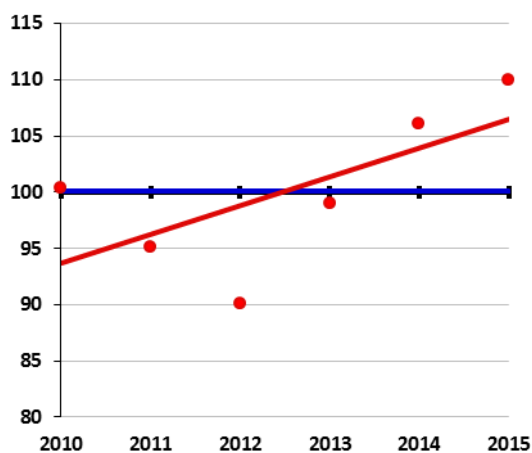
IV. Resultados do 1º ciclo

4.1. Resultados gerais segundo a Classificação de Exame (CE)

Tabela 4.1.1 – Resultados Nacionais e no Agrupamento segundo a Classificação de Exame (CE), 1º ciclo

	Total de Disciplinas - CE			
	Nacional	Agrupamento		
	Média CE Total	Nº Provas	Média CE Total	Índice (Nacional=100)
2010	70,30	325	70,54	100,3
2011	68,30	348	64,97	95,1
2012	59,81	300	53,86	90,1
2013	2,81	338	2,78	99,0
2014	3,09	306	3,28	106,1
2015	3,25	277	3,57	110,0
Média dos índices				100,1
Declive				2,6

Figura 4.1.1 – Índices e Declives no Agrupamento segundo a Classificação de Exame (CE), 1º ciclo



4.2. Scoreboard por disciplinas, 1º ciclo

		PORTUGUÊS			MATEMÁTICA		
		M	D	T	M	D	T
Oeiras	Conde de Oeiras						
Oeiras	Paço de Arcos						
Oeiras	S. Julião da Barra						
Amadora	Dr. Azevedo Neves						
Oeiras	Carnaxide						
Oeiras	Miraflores						
Oeiras	Linda-a-Velha e Queijas						
Batalha	Batalha						
Batalha	Colégio São Mamede						
Amadora	Pioneiros da Aviação P.						
Castelo Branco	Amato Lusitano						
Oeiras	Santa Catarina						
Amadora	Almeida Garrett						
Constância	Constância						
Amadora	Alfornelos						
Castelo Branco	Afonso Paiva						
Oeiras	S. Bruno						
Sardoal	Sardoal						
Amadora	Damaia						
Castelo Branco	Nuno Álvares						
Amadora	Amadora 3						
Amadora	D. João V						
Amadora	Cardoso Lopes						
Amadora	Mães de Água						
Amadora	José Cardoso Pires						
Castelo Branco	Alcains-S.Vicente						
Oeiras	Aquilino Ribeiro						
Mação	Verde Horizonte						
Vila de Rei	Vila de Rei						
Amadora	Amadora Oeste						
Oeiras	Carnaxide-Portela						
Amadora	Miguel Torga						

4.3. Resultados por disciplina

4.3.1. Classificações de Exame e diferenças CIF-CE

Figura 4.3.1.1 – Trajetória de relação entre a diferença rácio CIF - rácio CE (%) e o desvio do rácio CE (%) em Português, 1º ciclo - 2013 a 2015

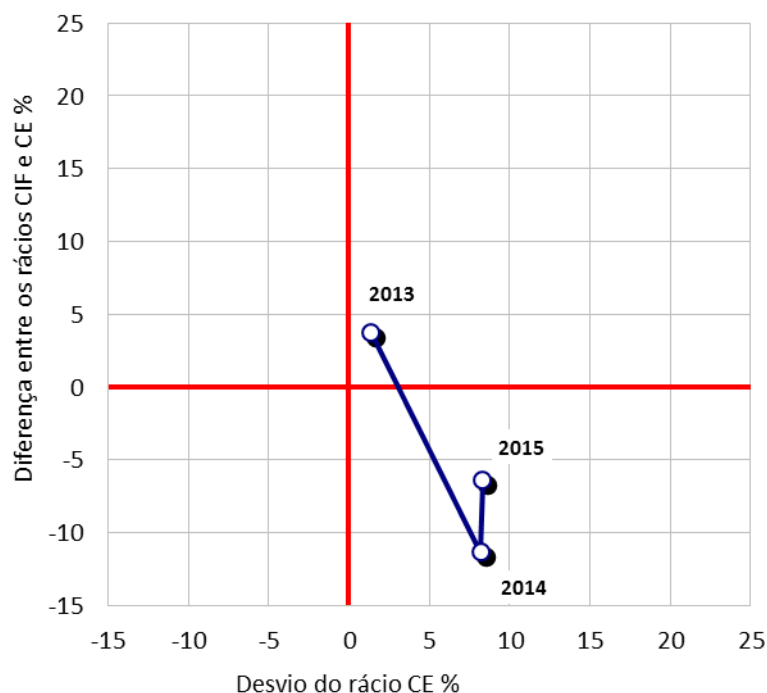


Figura 4.3.1.2 – Relação entre a diferença rácio CIF - rácio CE (%) e o desvio do rácio CE (%) em Português, 1º ciclo – 2015

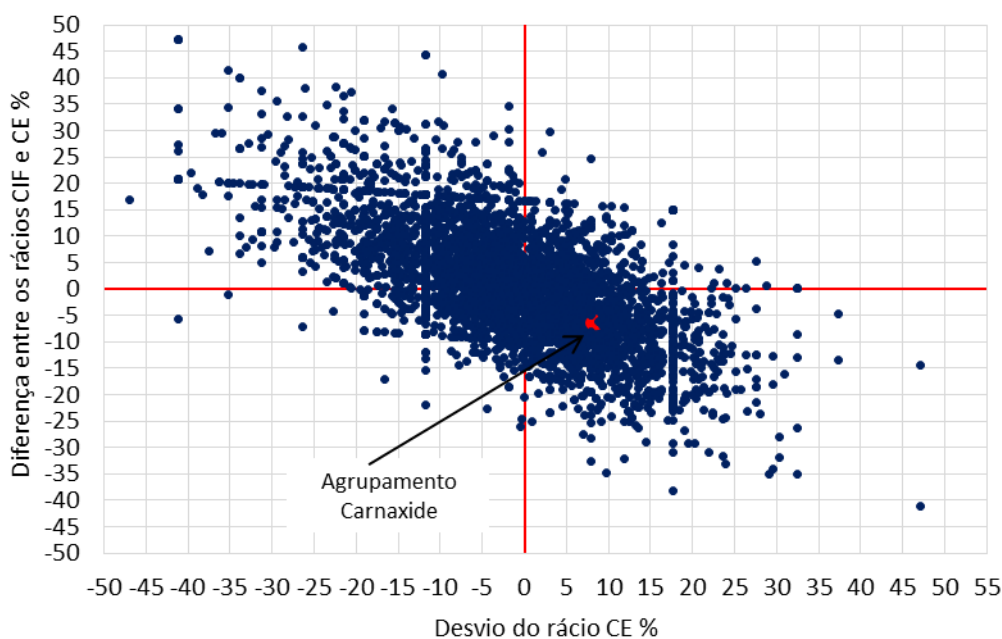


Figura 4.3.1.3 – Trajetória de relação entre a diferença rácio CIF - rácio CE (%) e o desvio do rácio CE (%) em Matemática, 1º ciclo - 2013 a 2015

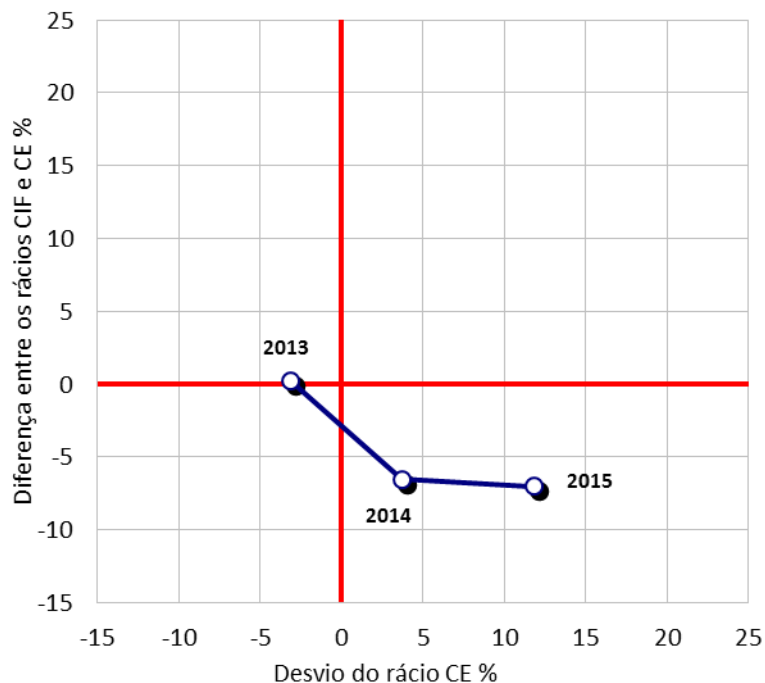
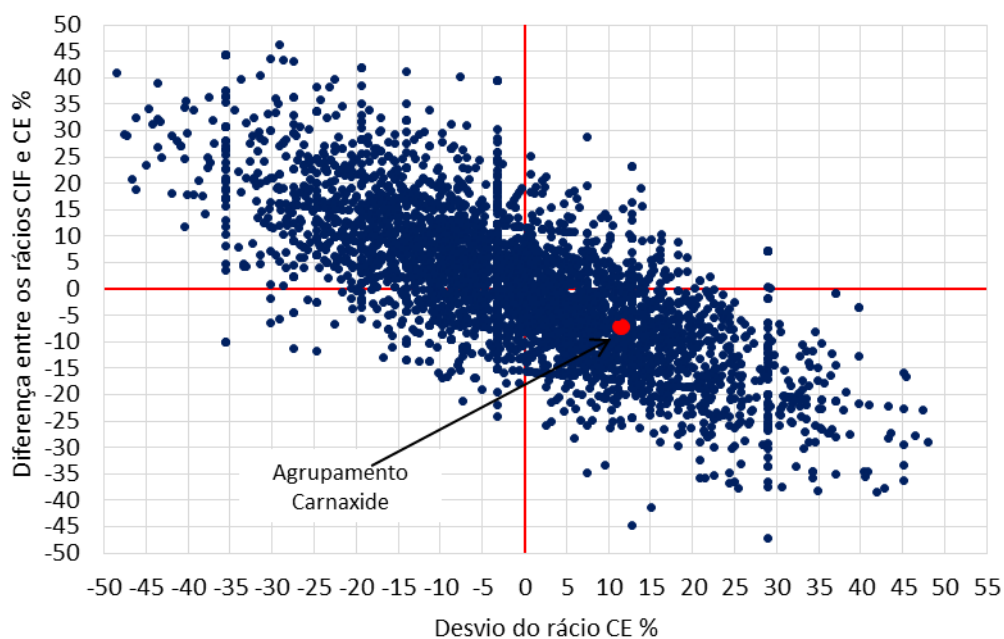


Figura 4.3.1.4 – Relação entre a diferença rácio CIF - rácio CE (%) e o desvio do rácio CE (%) em Matemática, 1º ciclo – 2015



4.3.2. Resultados nacionais e no Agrupamento segundo a Classificação de Exame (CE) e Interna de Frequência (CIF)

Tabela 4.3.2.1 – Resultados Nacionais e no Agrupamento em Português e Matemática segundo a Classificação de Exame (CE), 1º ciclo

	Português				Matemática			
	Nacional	Agrupamento			Nacional	Agrupamento		
	Média CE	Nº Provas	Média CE	Índice (Nacional=100)	Média CE	Nº Provas	Média CE	Índice (Nacional=100)
2010	69,80	163	71,99	103,1	70,80	162	69,09	97,6
2011	68,80	173	68,09	99,0	67,80	175	61,89	91,3
2012	66,20	151	64,13	96,9	53,40	149	43,46	81,4
2013	2,64	169	2,68	101,4	2,98	169	2,89	96,9
2014	3,23	153	3,50	108,2	2,96	153	3,07	103,7
2015	3,40	138	3,68	108,3	3,10	139	3,47	111,8
Média dos índices				102,8				97,1
Declive				1,7				3,5

Figura 4.3.2.1 – Índices e declives no Agrupamento em Português e Matemática segundo a Classificação de Exame (CE), 1º ciclo

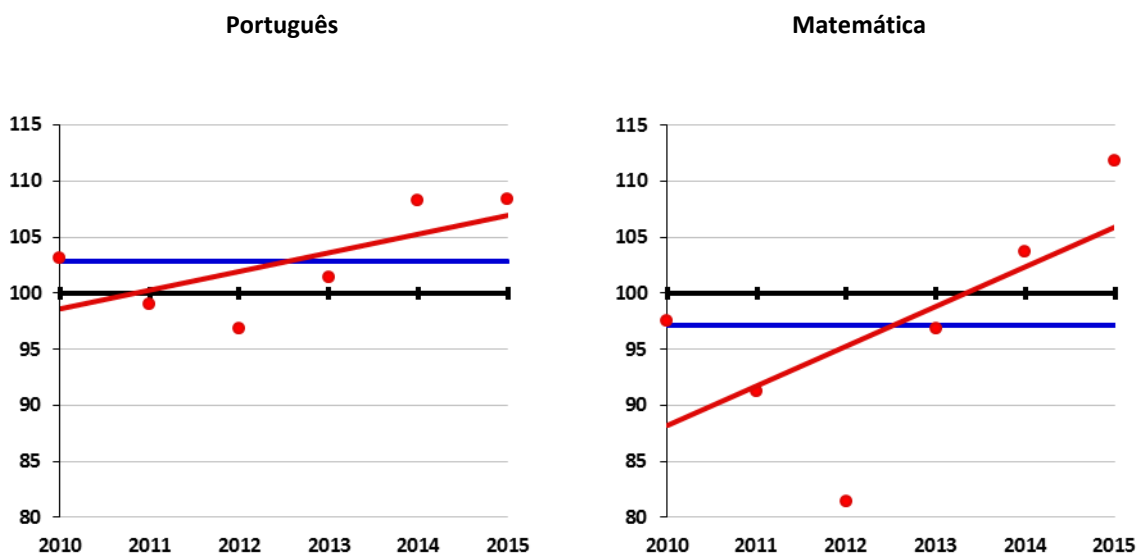


Tabela 4.3.2.2 – Resultados Nacionais e no Agrupamento em Português e Matemática segundo a Classificação Interna de Frequência (CIF), 1º ciclo

	Português				Matemática			
	Nacional	Agrupamento			Nacional	Agrupamento		
	Média CIF	Nº Provas	Média CIF	Índice (Nacional=100)	Média CIF	Nº Provas	Média CIF	Índice (Nacional=100)
2013	3,79	169	3,98	105,1	3,72	169	3,61	97,1
2014	3,76	153	3,65	96,9	3,73	153	3,62	97,1
2015	3,77	138	3,84	101,9	3,67	139	3,85	104,8
Média dos índices				101,3				99,7
Declive				-1,6				3,9

Figura 4.3.2.2 – Índices e declives no Agrupamento em Português e Matemática segundo a Classificação Interna de Frequência (CIF), 1º ciclo

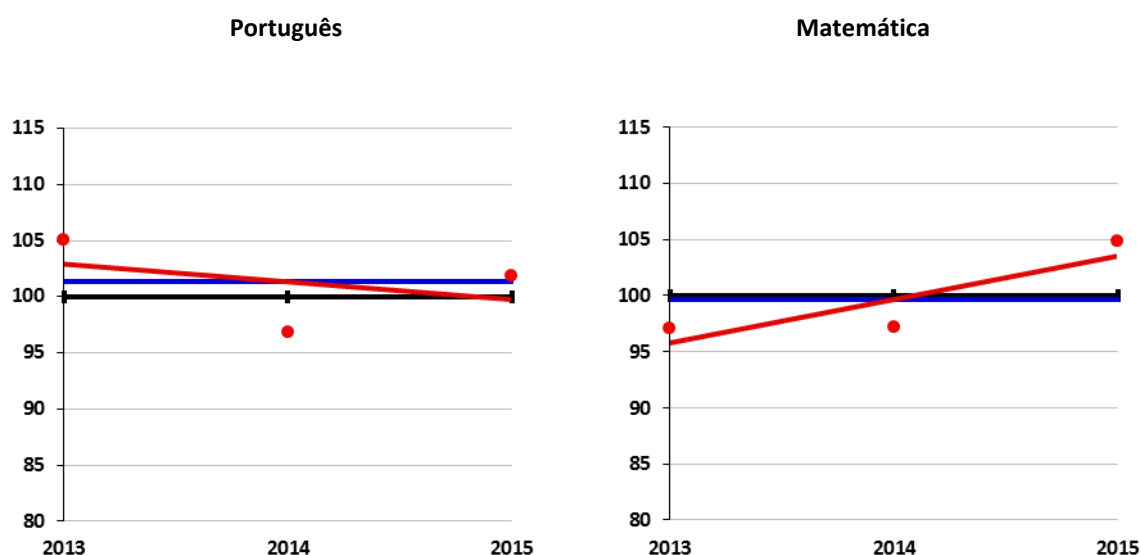


Tabela 4.3.2.3 – Relação entre as médias de CIF e CE em Português, às escalas Nacional e do Agrupamento (Índice, CE=100), 1º ciclo

	Português					
	Nacional			Agrupamento		
	Média CIF	Média CE	Índice CIF (CE=100)	Média CIF	Média CE	Índice CIF (CE=100)
2012	3,79	2,64	143,6	3,98	2,68	148,8
2013	3,76	3,23	116,5	3,65	3,50	104,3
2014	3,77	3,40	110,9	3,84	3,68	104,3
Média dos índices			123,7			119,2
Declive			-16,3			-22,3

Figura 4.3.2.3 – Índices CIF e declives em Português, às escalas Nacional e do Agrupamento (Índice, CE=100), 1º ciclo

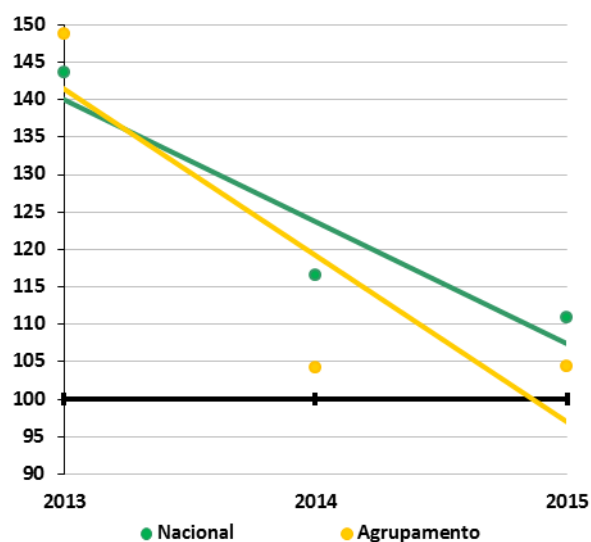


Tabela 4.3.2.4 – Relação entre as médias de CIF e CE em Matemática, às escalas Nacional e do Agrupamento (Índice, CE=100), 1º ciclo

	Matemática					
	Nacional			Agrupamento		
	Média CIF	Média CE	Índice CIF (CE=100)	Média CIF	Média CE	Índice CIF (CE=100)
2012	3,72	2,98	124,8	3,61	2,89	125,1
2013	3,73	2,96	126,1	3,62	3,07	118,1
2014	3,67	3,10	118,4	3,85	3,47	111,0
Média dos índices			123,1			118,1
Declive			-3,2			-7,0

Figura 4.3.2.4 – Índices CIF e declives em Matemática, às escalas Nacional e do Agrupamento, 1º ciclo

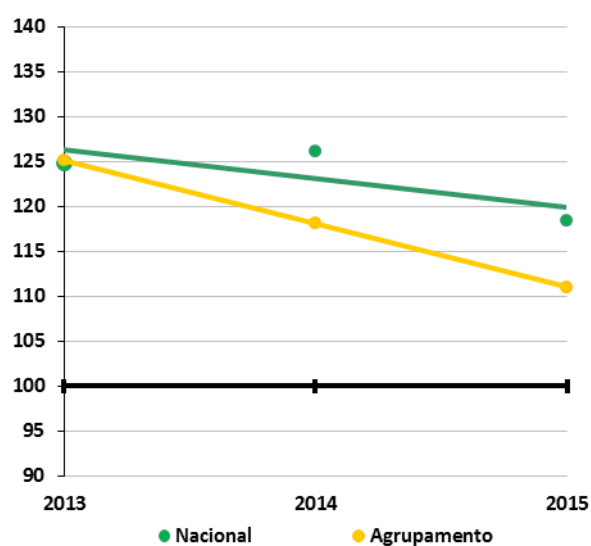
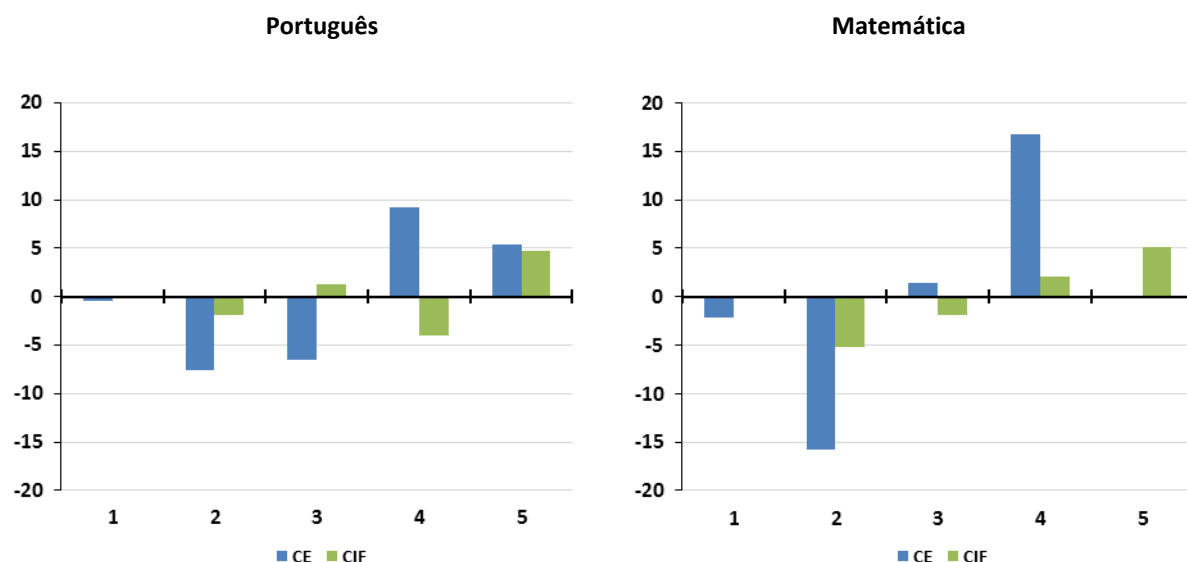


Tabela 4.3.2.5 – Percentagens de CIF e CE em Português e Matemática, por níveis de Classificação, às escalas Nacional e do Agrupamento, 1º ciclo – 2015

	Português						Matemática					
	CIF			CE			CIF			CE		
	Agrup.	Nac.	Dif.	Agrup.	Nac.	Dif.	Agrup.	Nac.	Dif.	Agrup.	Nac.	Dif.
1	0,00	0,01	-0,01	0,00	0,43	-0,43	0,00	0,02	-0,02	0,00	2,18	-2,18
2	0,72	2,58	-1,85	5,80	13,34	-7,54	2,16	7,40	-5,24	11,51	27,33	-15,82
3	37,68	36,46	1,22	32,61	39,18	-6,57	35,25	37,20	-1,95	35,25	33,85	1,40
4	38,41	42,46	-4,06	49,28	40,10	9,17	38,13	36,07	2,06	48,20	31,48	16,72
5	23,19	18,49	4,70	12,32	6,94	5,38	24,46	19,30	5,16	5,04	5,17	-0,13

Figura 4.3.2.5 – Diferenças de percentagens por níveis de CIF e CE em Português e Matemática, entre as escalas do Agrupamento e Nacional, 1º ciclo – 2015



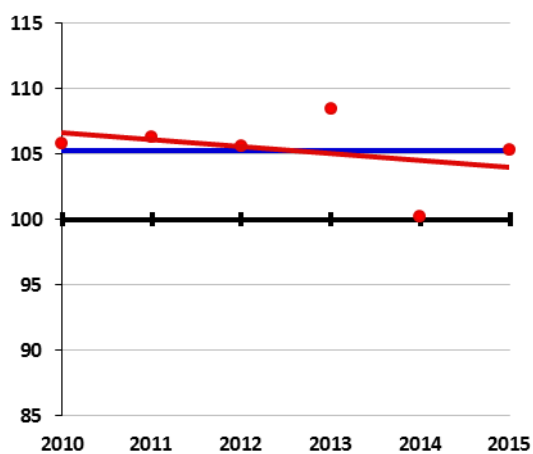
V. Resultados do 2º ciclo

5.1. Resultados gerais segundo a Classificação de Exame (CE)

Tabela 5.1.1 – Resultados Nacionais e no Agrupamento segundo a Classificação de Exame (CE), 2º ciclo

	Total de Disciplinas - CE			
	Nacional	Agrupamento		
	Média CE Total	Nº Provas	Média CE Total	Índice (Nacional=100)
2010	62,90	436	66,56	105,8
2011	66,20	446	65,50	106,3
2012	2,97	417	3,14	105,6
2013	2,74	412	2,97	108,4
2014	2,91	390	2,92	100,2
2015	2,95	401	3,11	105,3
Média dos índices				105,3
Declive				-0,5

Figura 5.1.1 – Índices e Declives no Agrupamento segundo a Classificação de Exame (CE), 2º ciclo



5.2. Scoreboard por disciplinas, 2º ciclo

		PORTUGUÊS			MATEMÁTICA		
		M	D	T	M	D	T
Oeiras	Santa Catarina						
Oeiras	Conde de Oeiras						
Oeiras	S. Julião da Barra						
Amadora	Almeida Garrett						
Batalha	Batalha						
Castelo Branco	Amato Lusitano						
Oeiras	Miraflores						
Oeiras	Paço de Arcos						
Oeiras	Linda-a-Velha e Queijas						
Oeiras	Carnaxide						
Amadora	Cardoso Lopes						
Castelo Branco	Nuno Álvares						
Oeiras	S. Bruno						
Constância	Constância						
Amadora	José Cardoso Pires						
Oeiras	Carnaxide-Portela						
Amadora	Pioneiros da Aviação P.						
Castelo Branco	Afonso Paiva						
Mação	Verde Horizonte						
Amadora	Miguel Torga						
Amadora	Mães de Água						
Castelo Branco	Alcains-S.Vicente						
Sardoal	Sardoal						
Amadora	D. João V						
Amadora	Dr. Azevedo Neves						
Amadora	Damaia						
Batalha	Colégio São Mamede						
Amadora	Alfornelos						
Vila de Rei	Vila de Rei						
Amadora	Amadora Oeste						
Amadora	Amadora 3						
Oeiras	Aquilino Ribeiro						

5.3. Resultados por disciplina

5.3.1. Classificações de Exame e diferenças CIF-CE

Figura 5.3.1.1 – Trajetória de relação entre a diferença rácio CIF - rácio CE (%) e o desvio do rácio CE (%) em Português, 2º ciclo - 2012 a 2015

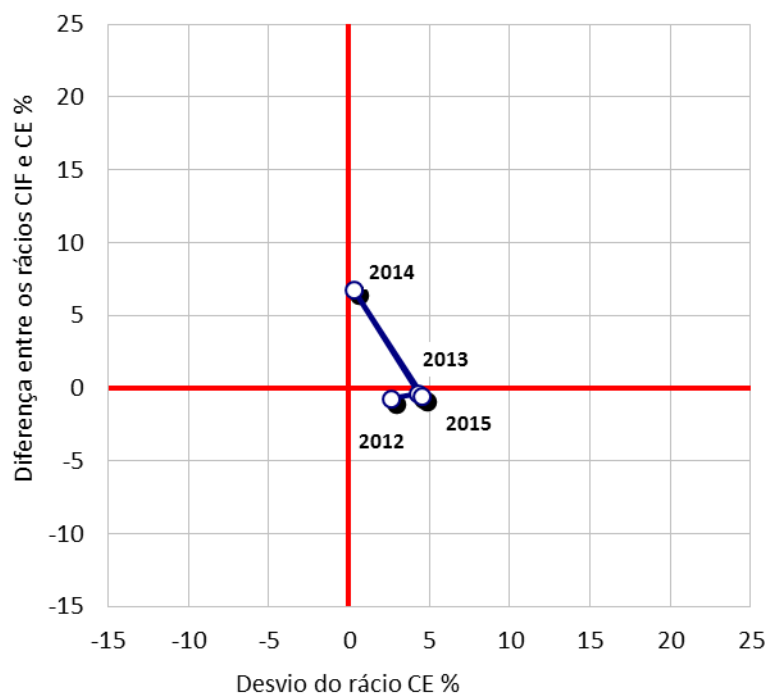


Figura 5.3.1.2 – Relação entre a diferença rácio CIF - rácio CE (%) e o desvio do rácio CE (%) em Português, 2º ciclo – 2015

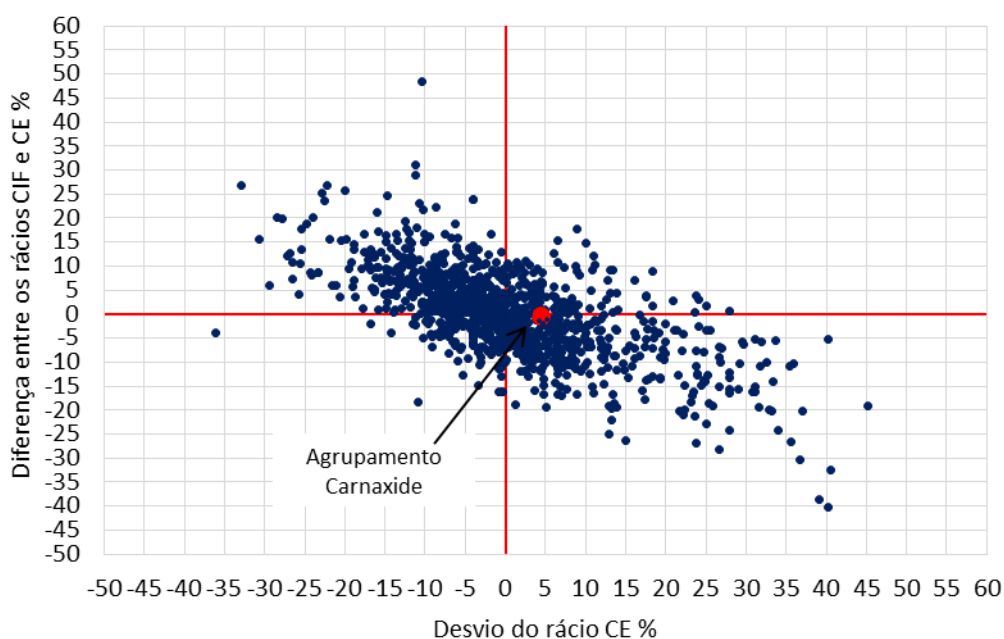


Figura 5.3.1.3 – Trajetória de relação entre a diferença rácio CIF - rácio CE (%) e o desvio do rácio CE (%) em Matemática, 2º ciclo - 2012 a 2015

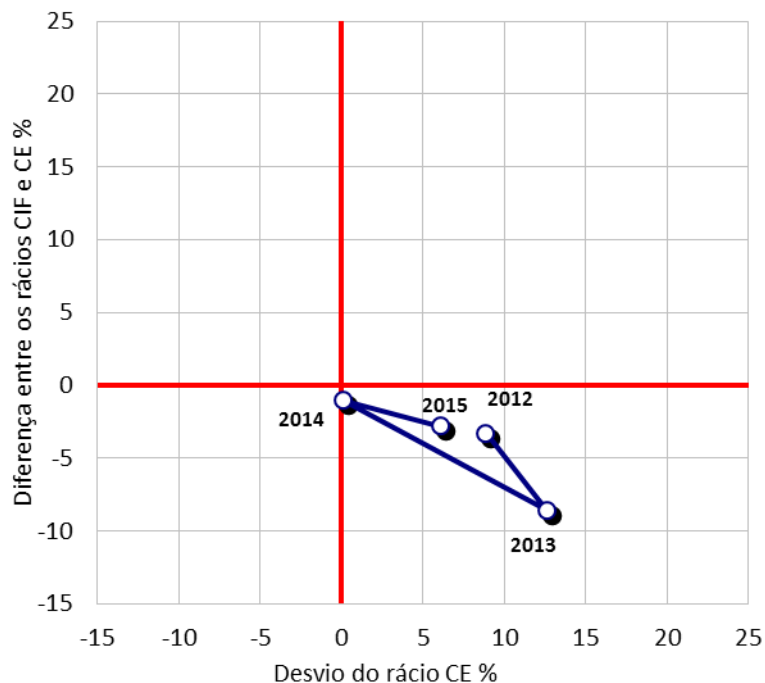
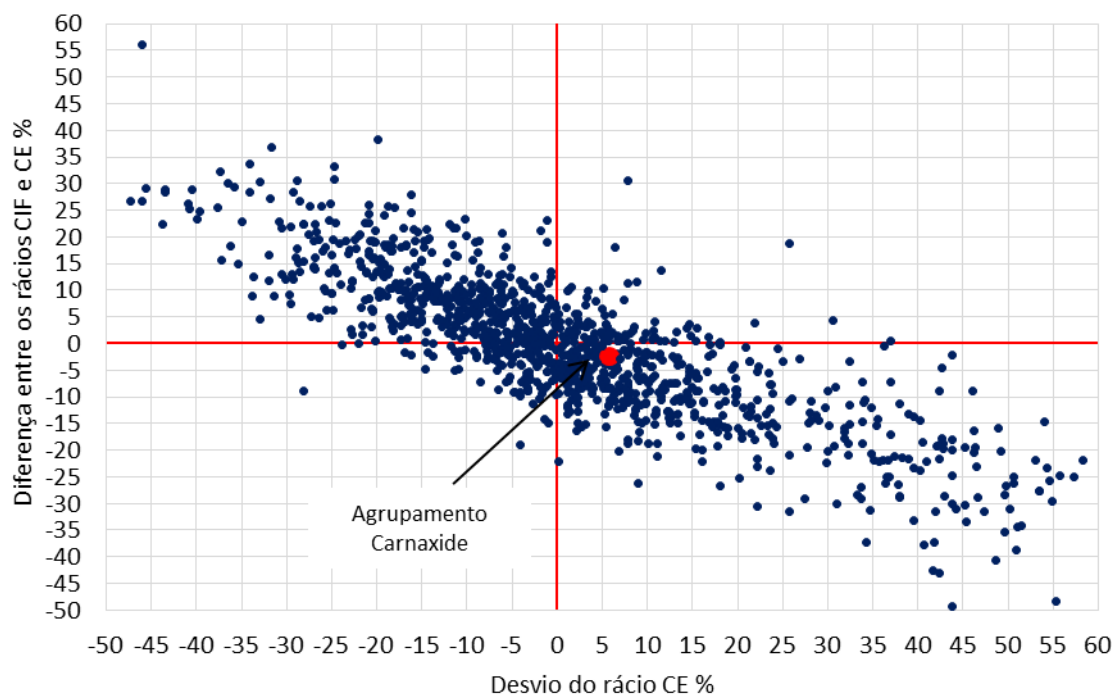


Figura 5.3.1.4 – Relação entre a diferença rácio CIF - rácio CE (%) e o desvio do rácio CE (%) em Matemática, 2º ciclo – 2015



5.3.2. Resultados nacionais e no Agrupamento segundo a Classificação de Exame (CE) e Interna de Frequência (CIF)

Tabela 5.3.2.1 – Resultados Nacionais e no Agrupamento em Português e Matemática segundo a Classificação de Exame (CE), 2º ciclo

	Português				Matemática			
	Nacional	Agrupamento			Nacional	Agrupamento		
	Média CE	Nº Provas	Média CE	Índice (Nacional=100)	Média CE	Nº Provas	Média CE	Índice (Nacional=100)
2010	64,10	220	68,03	106,1	61,70	216	65,06	105,5
2011	65,20	222	66,37	101,8	58,00	224	64,64	111,5
2012	3,08	208	3,16	102,6	2,87	209	3,12	108,9
2013	2,78	205	2,90	104,3	2,70	207	3,04	112,6
2014	3,11	195	3,12	100,3	2,71	195	2,71	100,1
2015	3,13	200	3,27	104,6	2,78	201	2,95	106,0
Média dos índices				103,3				107,4
Declive				-0,3				-0,8

Figura 5.3.2.1 – Índices e declives no Agrupamento em Português e Matemática segundo a Classificação de Exame (CE), 2º ciclo

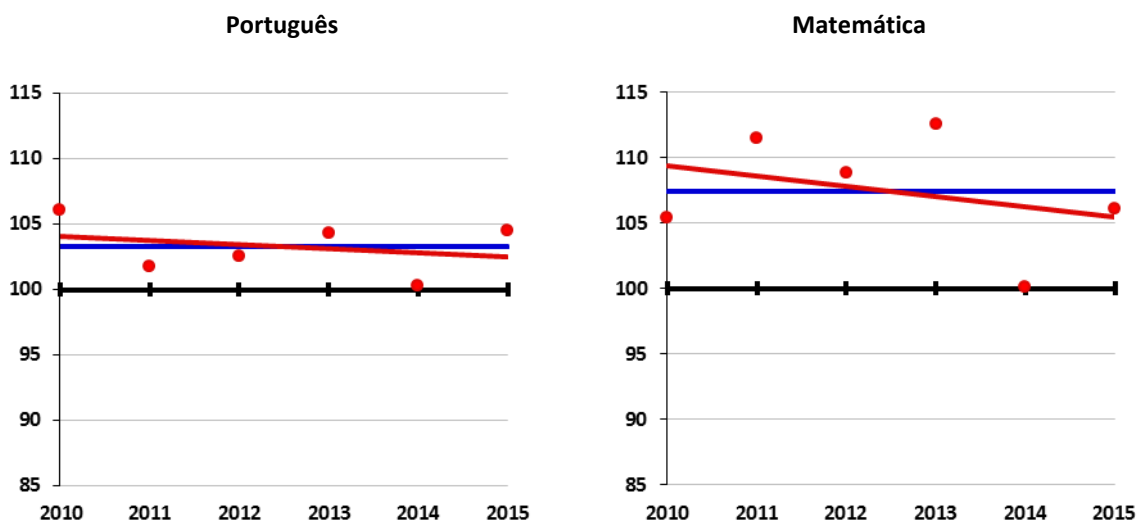


Tabela 5.3.2.2 – Resultados Nacionais e no Agrupamento em Português e Matemática segundo a Classificação Interna de Frequência (CIF), 2º ciclo

	Português				Matemática			
	Nacional	Agrupamento			Nacional	Agrupamento		
	Média CIF	Nº Provas	Média CIF	Índice (Nacional=100)	Média CIF	Nº Provas	Média CIF	Índice (Nacional=100)
2012	3,39	208	3,45	101,9	3,25	209	3,43	105,6
2013	3,31	205	3,44	103,9	3,23	207	3,36	104,0
2014	3,36	195	3,60	107,0	3,27	195	3,24	99,1
2015	3,34	200	3,47	104,0	3,18	201	3,28	103,2
Média dos índices				104,2				103,0
Declive				1,0				-1,2

Figura 5.3.2.2 – Índices e declives no Agrupamento em Português e Matemática segundo a Classificação Interna de Frequência (CIF), 2º ciclo

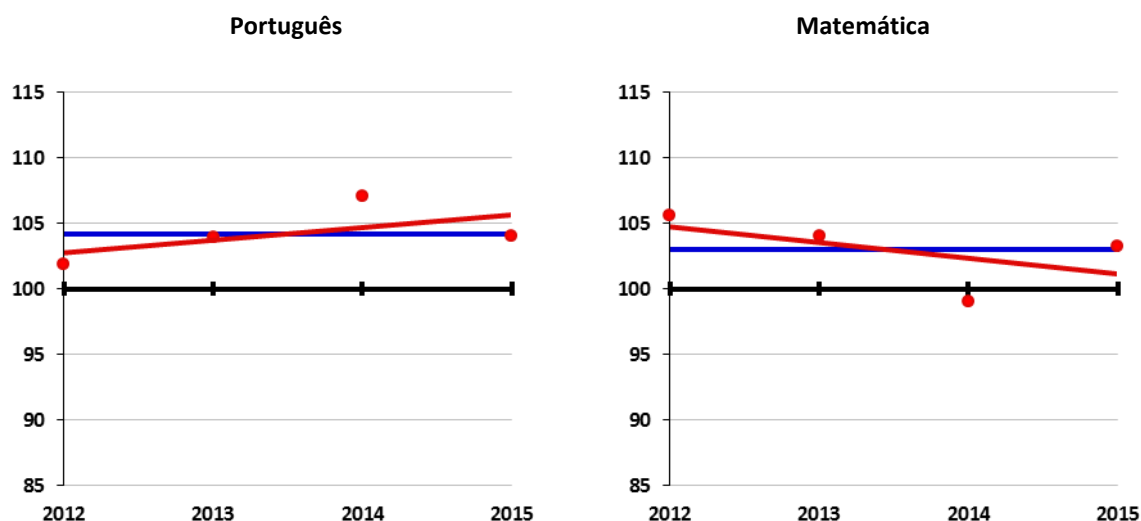


Tabela 5.3.2.3 – Relação entre as médias de CIF e CE em Português, às escalas Nacional e do Agrupamento (Índice, CE=100), 2º ciclo

	Português					
	Nacional			Agrupamento		
	Média CIF	Média CE	Índice CIF (CE=100)	Média CIF	Média CE	Índice CIF (CE=100)
2012	3,39	3,08	109,8	3,45	3,16	109,1
2013	3,31	2,78	119,1	3,44	2,90	118,6
2014	3,36	3,11	108,0	3,60	3,12	115,3
2015	3,34	3,13	106,7	3,47	3,27	106,1
Média dos índices	110,9			112,3		
Declive	-2,1			-1,2		

Figura 5.3.2.3 – Índices CIF e declives em Português, às escalas Nacional e do Agrupamento (Índice, CE=100), 2º ciclo

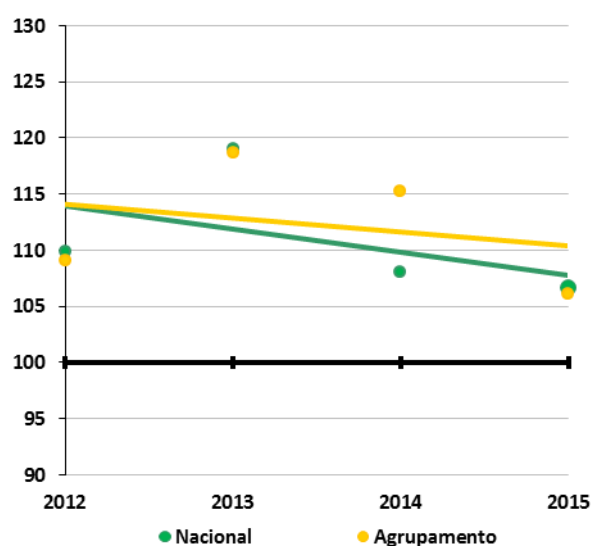


Tabela 5.3.2.4 – Relação entre as médias de CIF e CE em Matemática, às escalas Nacional e do Agrupamento (Índice, CE=100), 2º ciclo

	Matemática					
	Nacional			Agrupamento		
	Média CIF	Média CE	Índice CIF (CE=100)	Média CIF	Média CE	Índice CIF (CE=100)
2012	3,25	2,87	113,4	3,43	3,12	109,9
2013	3,23	2,70	119,6	3,36	3,04	110,5
2014	3,27	2,71	120,7	3,24	2,71	119,5
2015	3,18	2,78	114,3	3,28	2,95	111,3
Média dos índices	117,0			112,8		
Declive	0,4			1,3		

Figura 5.3.2.4 – Índices CIF e declives em Matemática, às escalas Nacional e do Agrupamento, 2º ciclo

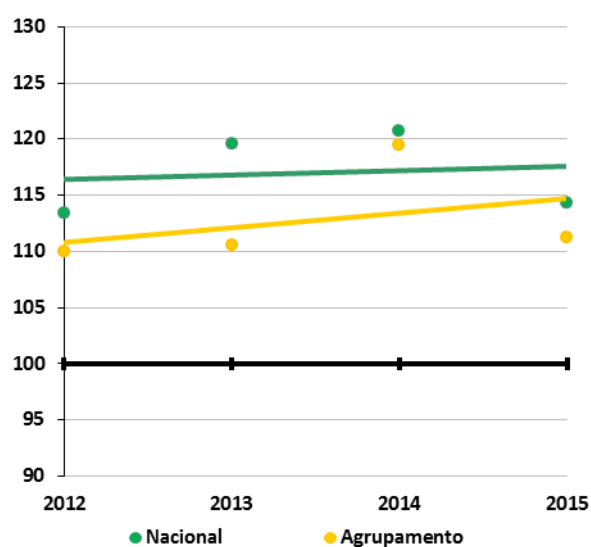
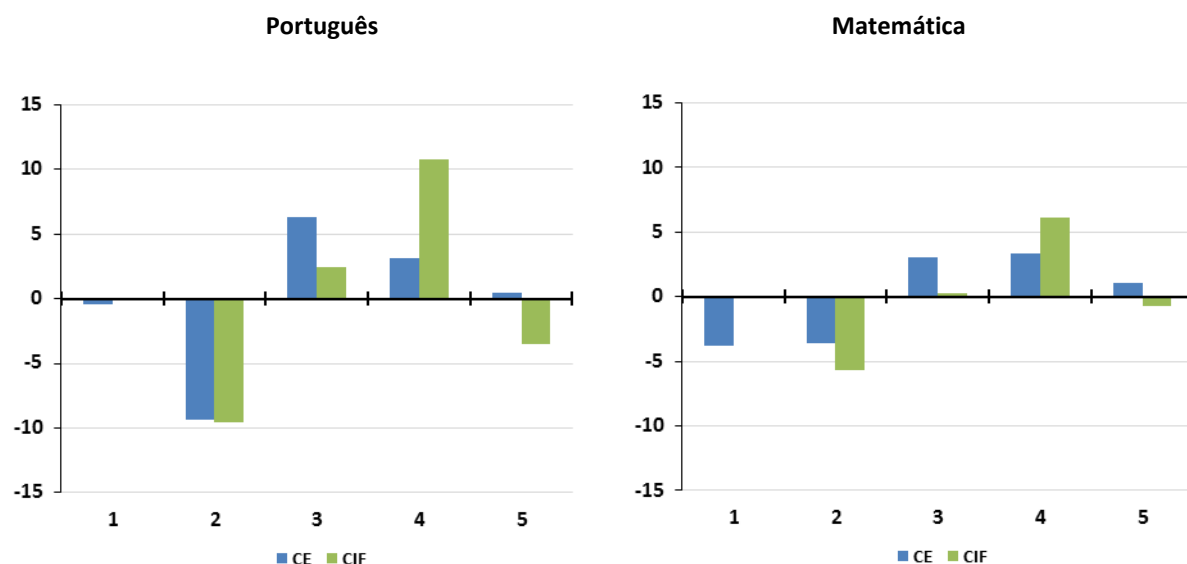


Tabela 5.3.2.5 – Percentagens de CIF e CE em Português e Matemática, por níveis de Classificação, às escalas Nacional e do Agrupamento, 2º ciclo – 2015

	Português						Matemática					
	CIF			CE			CIF			CE		
	Agrup.	Nac.	Dif.	Agrup.	Nac.	Dif.	Agrup.	Nac.	Dif.	Agrup.	Nac.	Dif.
1	0,00	0,07	-0,07	0,00	0,47	-0,47	0,50	0,47	0,03	6,97	10,80	-3,84
2	1,00	10,57	-9,57	13,00	22,38	-9,38	20,40	26,11	-5,71	29,85	33,48	-3,63
3	55,50	53,09	2,41	51,50	45,17	6,33	39,30	39,02	0,28	30,35	27,33	3,02
4	39,00	28,24	10,76	31,00	27,90	3,10	29,85	23,74	6,11	26,87	23,50	3,37
5	4,50	8,03	-3,53	4,50	4,08	0,42	9,95	10,66	-0,71	5,97	4,89	1,08

Figura 5.3.2.5 – Diferenças de percentagens por níveis de CIF e CE em Português e Matemática, entre as escalas do Agrupamento e Nacional, 2º ciclo – 2015



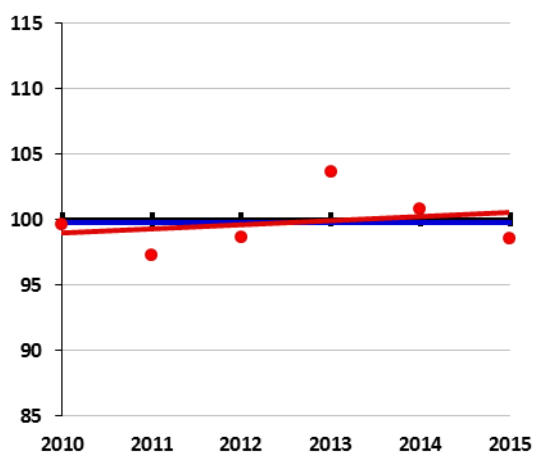
VI. Resultados do 3º ciclo

6.1. Resultados gerais segundo a Classificação de Exame (CE)

Tabela 6.1.1 – Resultados Nacionais e no Agrupamento segundo a Classificação de Exame (CE), 3º ciclo

	Total de Disciplinas - CE			
	Nacional	Agrupamento		
	Média CE Total	Nº Provas	Média CE Total	Índice (Nacional=100)
2010	2,88	267	2,87	99,6
2011	2,62	271	2,55	97,3
2012	2,89	292	2,85	98,6
2013	2,58	257	2,67	103,7
2014	2,91	279	2,94	100,8
2015	2,88	323	2,84	98,6
Média dos índices				99,8
Declive				0,3

Figura 6.1.1 – Índices e Declives no Agrupamento segundo a Classificação de Exame (CE), 3º ciclo



6.2. Scoreboard por disciplinas, 3º ciclo

		PORTUGUÊS			MATEMÁTICA		
		M	D	T	M	D	T
Oeiras	Miraflôres						
Vila de Rei	Vila de Rei						
Amadora	Almeida Garrett						
Amadora	Pioneiros da Aviação P.						
Batalha	Batalha						
Batalha	Colégio São Mamede						
Castelo Branco	Amato Lusitano						
Oeiras	Linda-a-Velha e Queijas						
Oeiras	S. Julião da Barra						
Oeiras	Carnaxide						
Constância	Constância						
Castelo Branco	Nuno Álvares						
Oeiras	ES3 Quinta do Marquês						
Oeiras	Santa Catarina						
Amadora	Alfornelos						
Amadora	Cardoso Lopes						
Amadora	Dr. Azevedo Neves						
Castelo Branco	Afonso Paiva						
Amadora	Amadora 3						
Mação	Verde Horizonte						
Amadora	Damaia						
Amadora	José Cardoso Pires						
Sardoal	Sardoal						
Amadora	Mães de Água						
Oeiras	Conde de Oeiras						
Oeiras	Paço de Arcos						
Castelo Branco	Alcains-S.Vicente						
Oeiras	S. Bruno						
Oeiras	Carnaxide-Portela						
Oeiras	Aquilino Ribeiro						
Amadora	Amadora Oeste						
Amadora	D. João V						
Amadora	Miguel Torga						

6.3. Resultados por disciplina

6.3.1. Classificações de Exame e diferenças CIF-CE

Figura 6.3.1.1 – Trajetória de relação entre a diferença rácio CIF - rácio CE (%) e o desvio do rácio CE (%) em Português, 3º ciclo - 2010 a 2015

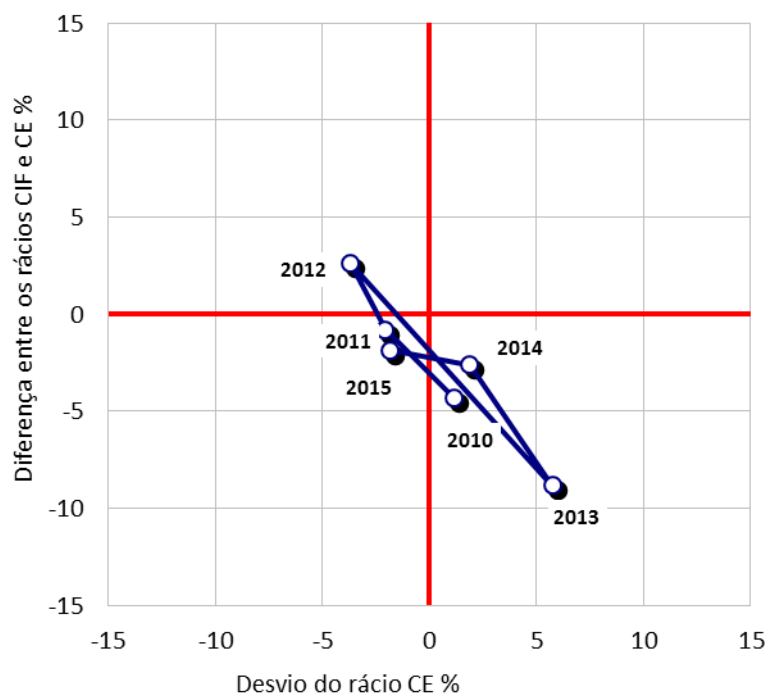


Figura 6.3.1.2 – Relação entre a diferença rácio CIF - rácio CE (%) e o desvio do rácio CE (%) em Português, 3º ciclo – 2015

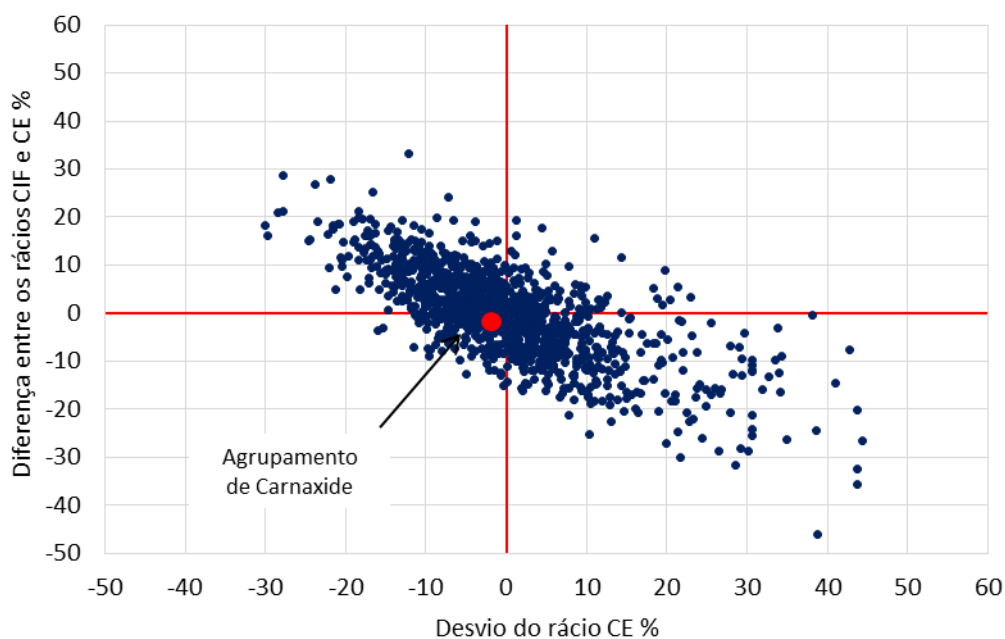


Figura 6.3.1.3 – Trajetória de relação entre a diferença rácio CIF - rácio CE (%) e o desvio do rácio CE (%) em Matemática, 3º ciclo - 2010 a 2015

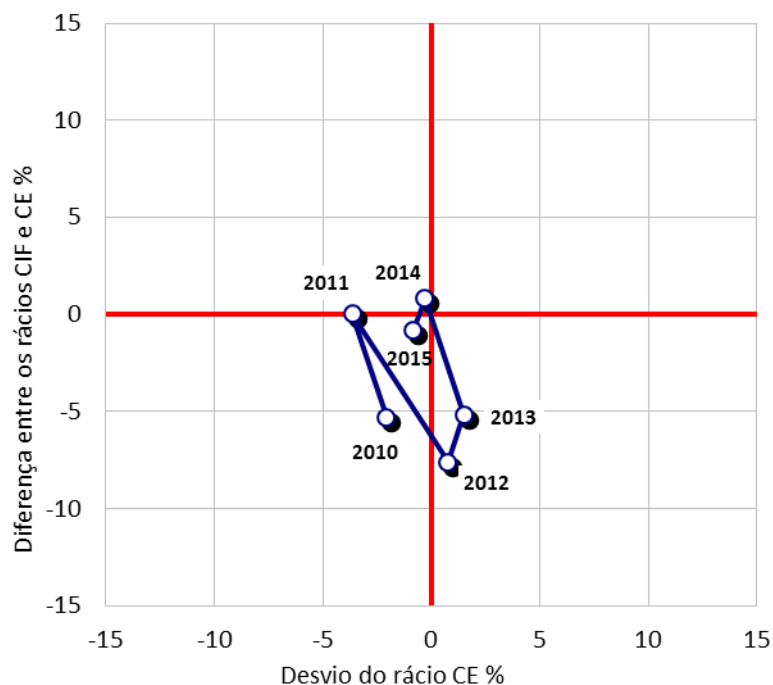
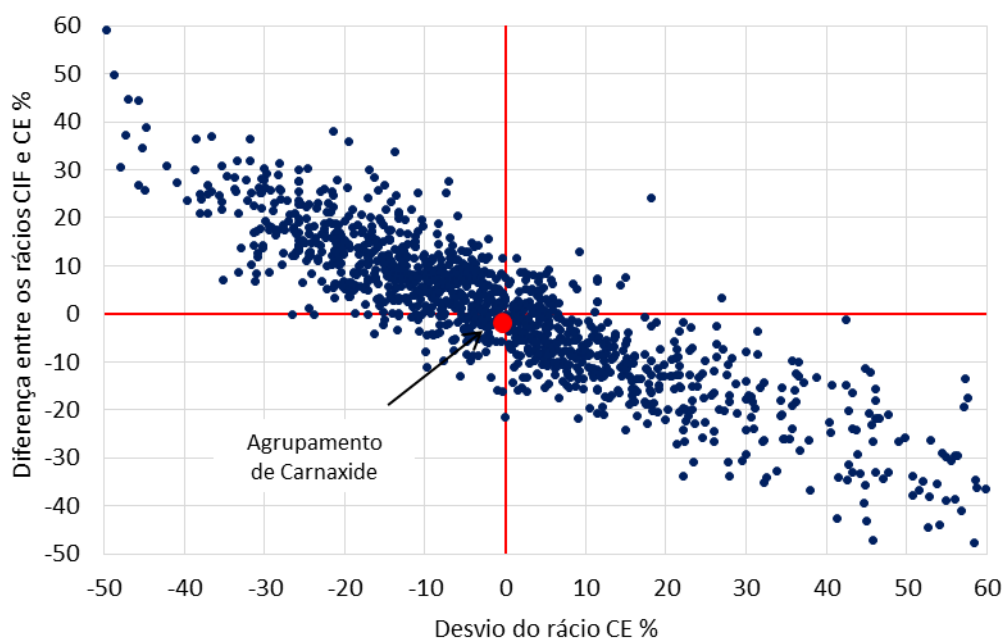


Figura 6.3.1.4 – Relação entre a diferença rácio CIF - rácio CE (%) e o desvio do rácio CE (%) em Matemática, 3º ciclo – 2015



6.3.2. Resultados nacionais e no Agrupamento segundo a Classificação de Exame (CE) e Interna de Frequência (CIF)

Tabela 6.3.2.1 – Resultados Nacionais e no Agrupamento em Português e Matemática segundo a Classificação de Exame (CE), 3º ciclo

	Português				Matemática			
	Nacional	Agrupamento			Nacional	Agrupamento		
	Média CE	Nº Provas	Média CE	Índice (Nacional=100)	Média CE	Nº Provas	Média CE	Índice (Nacional=100)
2010	3,00	133	3,03	101,2	2,77	134	2,71	97,9
2011	2,76	136	2,71	98,0	2,49	135	2,40	96,4
2012	2,86	144	2,75	96,3	2,93	148	2,95	100,8
2013	2,66	128	2,81	105,8	2,50	129	2,54	101,5
2014	2,98	139	3,04	101,9	2,84	140	2,84	99,7
2015	3,06	160	3,01	98,2	2,69	163	2,67	99,2
Média dos índices				100,2				99,2
Declive				0,2				0,5

Figura 6.3.2.1 – Índices e declives no Agrupamento em Português e Matemática segundo a Classificação de Exame (CE), 3º ciclo

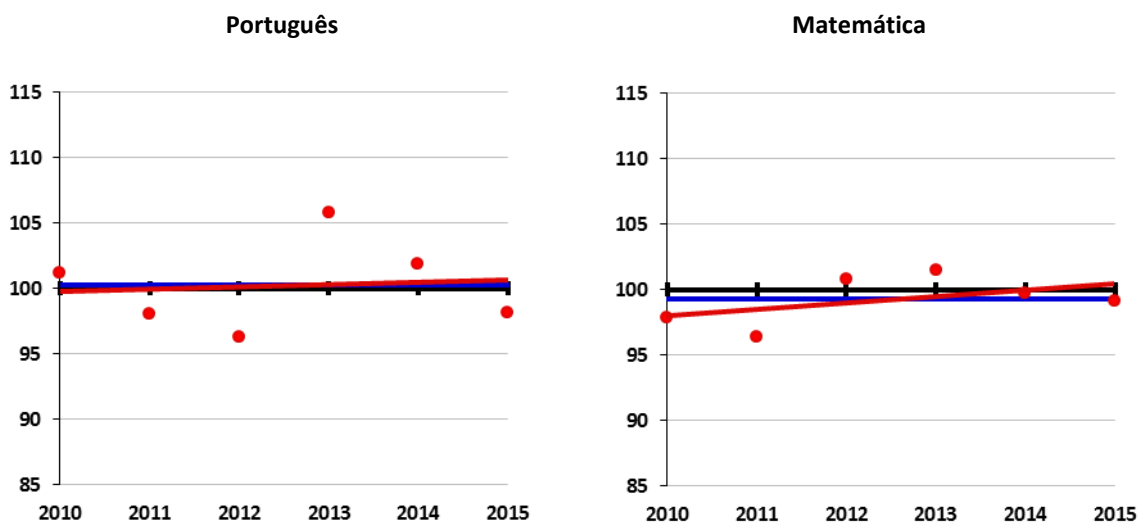


Tabela 6.3.2.2 – Resultados Nacionais e no Agrupamento em Português e Matemática segundo a Classificação Interna de Frequência (CIF), 3º ciclo

	Português				Matemática			
	Nacional	Agrupamento			Nacional	Agrupamento		
	Média CIF	Nº Provas	Média CIF	Índice (Nacional=100)	Média CIF	Nº Provas	Média CIF	Índice (Nacional=100)
2010	3,27	133	3,17	96,8	3,16	134	2,93	92,6
2011	3,28	136	3,18	97,1	3,08	135	2,97	96,4
2012	3,24	144	3,20	98,9	3,10	148	2,89	93,2
2013	3,21	128	3,11	96,9	3,01	129	2,90	96,3
2014	3,23	139	3,21	99,3	3,04	140	3,06	100,5
2015	3,24	160	3,12	96,3	3,07	163	3,02	98,4
Média dos índices				97,6				96,2
Declive				0,1				1,3

Figura 6.3.2.2 – Índices e declives no Agrupamento em Português e Matemática segundo a Classificação Interna de Frequência (CIF), 3º ciclo

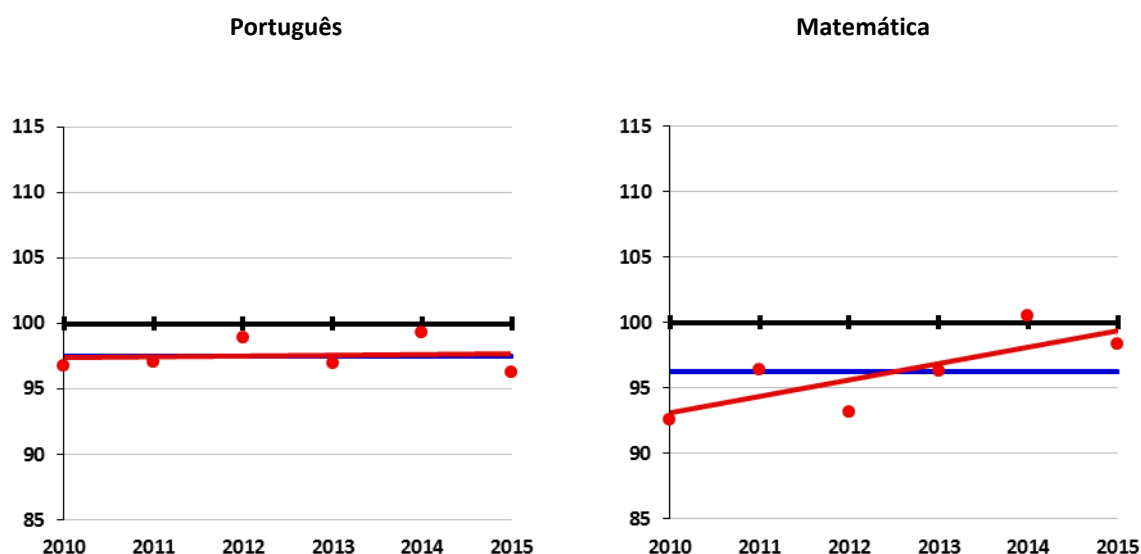


Tabela 6.3.2.3 – Relação entre as médias de CIF e CE em Português, às escalas Nacional e do Agrupamento (Índice, CE=100), 3º ciclo

	Português					
	Nacional			Agrupamento		
	Média CIF	Média CE	Índice CIF (CE=100)	Média CIF	Média CE	Índice CIF (CE=100)
2010	3,27	3,00	109,1	3,17	3,03	104,5
2011	3,28	2,76	118,8	3,18	2,71	117,7
2012	3,24	2,86	113,4	3,20	2,75	116,4
2013	3,21	2,66	120,7	3,11	2,81	110,6
2014	3,23	2,98	108,5	3,21	3,04	105,7
2015	3,24	3,06	105,7	3,12	3,01	103,7
Média dos índices			112,7			109,8
Declive			-1,2			-1,3

Figura 6.3.2.3 – Índices CIF e declives em Português, às escalas Nacional e do Agrupamento (Índice, CE=100), 3º ciclo

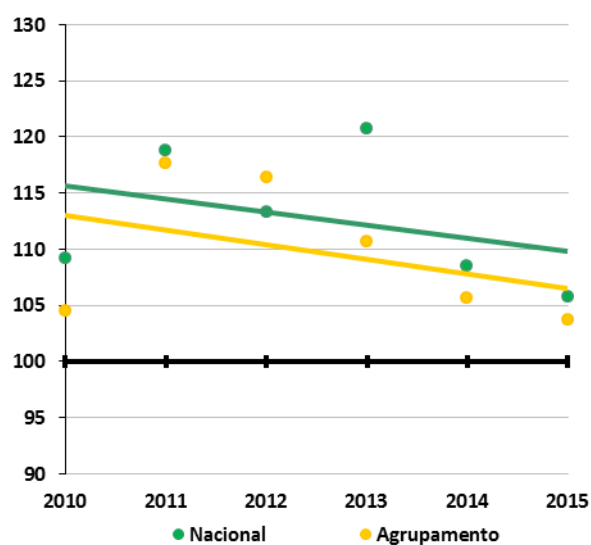


Tabela 6.3.2.4 – Relação entre as médias de CIF e CE em Matemática, às escalas Nacional e do Agrupamento (Índice, CE=100), 3º ciclo

	Matemática					
	Nacional			Agrupamento		
	Média CIF	Média CE	Índice CIF (CE=100)	Média CIF	Média CE	Índice CIF (CE=100)
2010	3,16	2,77	114,2	2,93	2,71	108,0
2011	3,08	2,49	123,7	2,97	2,40	123,8
2012	3,10	2,93	106,0	2,89	2,95	98,0
2013	3,01	2,50	120,4	2,90	2,54	114,3
2014	3,04	2,84	106,9	3,06	2,84	107,8
2015	3,07	2,69	114,0	3,02	2,67	113,1
Média dos índices			114,2			110,8
Declive			-1,0			-0,2

Figura 6.3.2.4 – Índices CIF e declives em Matemática, às escalas Nacional e do Agrupamento, 3º ciclo

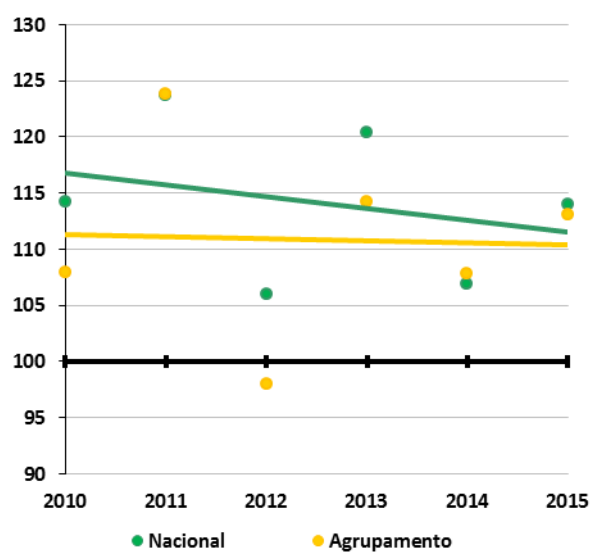
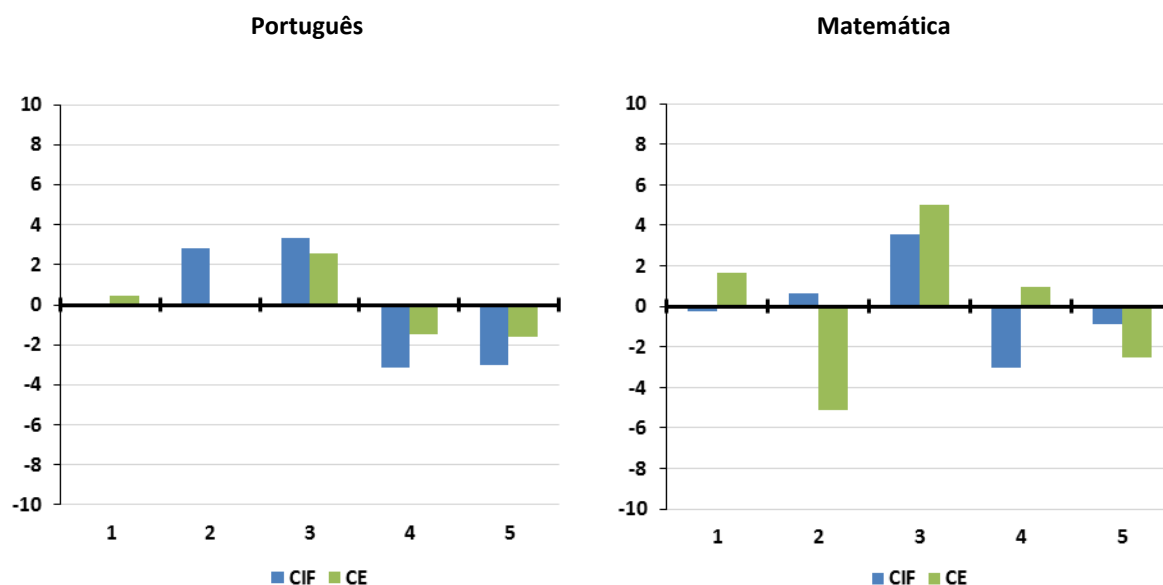


Tabela 6.3.2.5 – Percentagens de CIF e CE em Português e Matemática, por níveis de Classificação, às escalas Nacional e do Agrupamento, 3º ciclo – 2015

	Português						Matemática					
	CIF			CE			CIF			CE		
	Agrup.	Nac.	Dif.	Agrup.	Nac.	Dif.	Agrup.	Nac.	Dif.	Agrup.	Nac.	Dif.
1	0,00	0,01	-0,01	0,63	0,16	0,47	0,61	0,84	-0,23	17,79	16,13	1,66
2	12,50	9,65	2,85	23,13	23,08	0,04	30,06	29,45	0,61	28,83	33,97	-5,14
3	65,63	62,32	3,31	53,13	50,58	2,55	44,17	40,63	3,54	27,61	22,61	5,00
4	19,38	22,53	-3,16	21,25	22,72	-1,47	17,18	20,23	-3,06	20,25	19,27	0,98
5	2,50	5,49	-2,99	1,88	3,47	-1,60	7,98	8,84	-0,86	5,52	8,02	-2,50

Figura 6.3.2.5 – Diferenças de percentagens por níveis de CIF e CE em Português e Matemática, entre as escalas do Agrupamento e Nacional, 3º ciclo – 2015



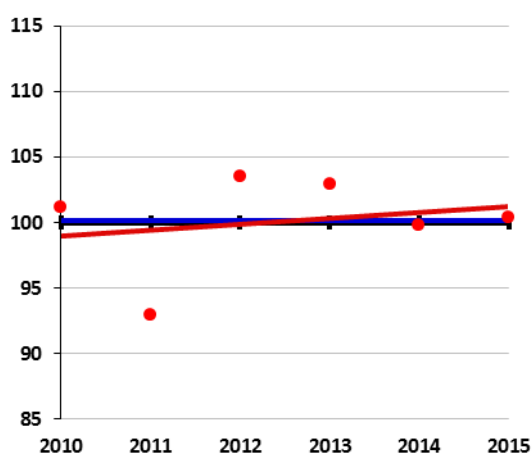
VII. Resultados do Ensino Secundário

7.1. Resultados gerais segundo a Classificação de Exame (CE)

Tabela 7.1.1 – Resultados Nacionais e do Agrupamento segundo a Classificação de Exame (CE), Ensino Secundário

	Total de Disciplinas - CE			
	Nacional	Agrupamento		
	Média CE	Nº Provas	Média CE	Índice (Nacional=100)
2010	10,71	169	10,83	101,2
2011	10,38	167	9,65	93,0
2012	10,11	180	10,47	103,5
2013	9,49	183	9,77	103,0
2014	10,46	195	10,44	99,8
2015	10,81	318	10,85	100,4
Média dos índices				100,1
Declive				0,5

Figura 7.1.1 – Índices e Declives no Agrupamento segundo a Classificação de Exame (CE), Ensino Secundário



7.2. Classificações de Exame e das diferenças CIF-CE

Figura 7.2.1 – Trajetória da relação entre a diferença rácio CIF-CE (%) e o desvio do rácio CE (%) no Ensino Secundário – 2010-2015

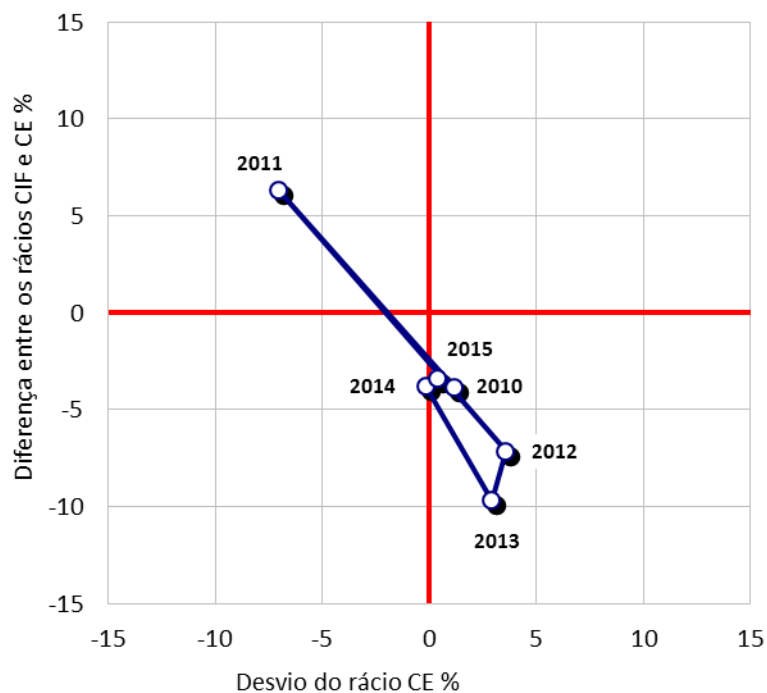
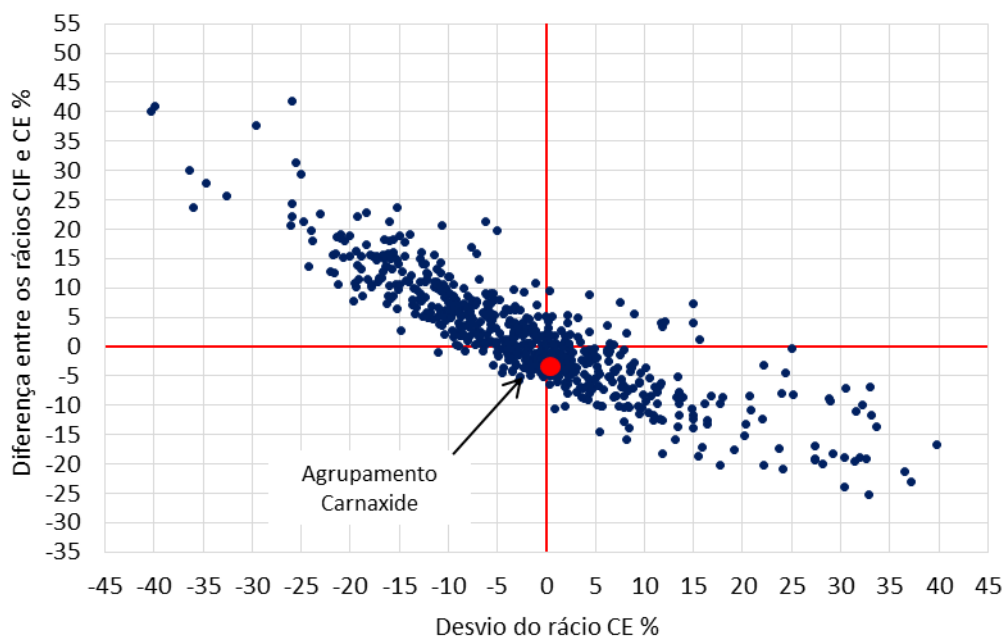


Figura 7.2.2 – Relação entre a diferença rácio CIF - rácio CE (%) e o desvio do rácio CE (%), Ensino Secundário – 2015



7.3.1. Scoreboard por disciplinas, Ensino Secundário

[illegible]

7.3.2. Resultados nacionais e no Agrupamento segundo a Classificação de Exame (CE) e Interna de Frequência (CIF)

7.3.2.1. Português

Tabela 7.3.2.1.1 – Resultados Nacionais e no Agrupamento em Português, Ensino Secundário

	Classificação de Exame (CE)				Classificação Interna (CIF)			
	Nacional	Agrupamento			Nacional	Agrupamento		
	Média CE	Nº Provas	Média CE	Índice (Nacional=100)	Média CIF	Nº Provas	Média CIF	Índice (Nacional=100)
2010	10,98	31	10,22	93,1	13,55	31	13,61	100,5
2011	9,66	55	8,81	91,2	13,53	55	13,15	97,1
2012	10,42	37	11,72	112,5	13,51	37	13,46	99,6
2013	9,81	46	9,42	96,0	13,52	46	12,87	95,2
2014	11,61	40	12,75	109,8	13,43	40	12,73	94,8
2015	11,01	59	9,77	88,7	13,43	59	12,73	94,8
Média dos índices				98,5				97,0
Declive				0,5				-1,1

Figura 7.3.2.1.1 – Índices e declives no Agrupamento em Português, Ensino Secundário

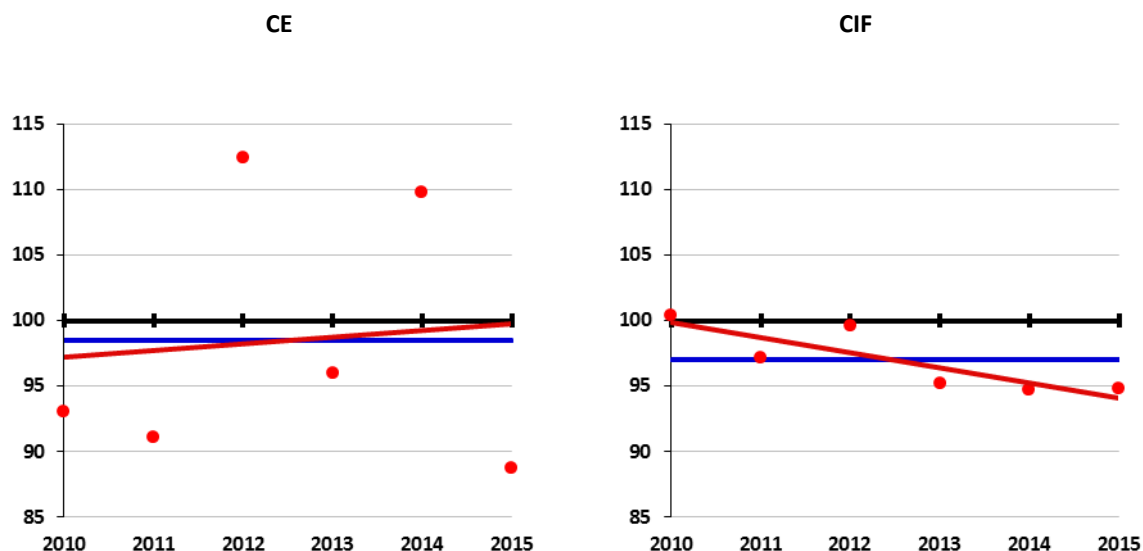


Tabela 7.3.2.1.2 – Relação entre as médias de CIF e CE em Português, às escalas Nacional e do Agrupamento (Índice, CE=100) , Ensino Secundário

	Nacional			Agrupamento		
	Média CIF	Média CE	Índice CIF (CE=100)	Média CIF	Média CE	Índice CIF (CE=100)
2010	13,55	10,98	123,5	13,61	10,22	133,2
2011	13,53	9,66	140,0	13,15	8,81	149,2
2012	13,51	10,42	129,7	13,46	11,72	114,8
2013	13,52	9,81	137,8	12,87	9,42	136,6
2014	13,43	11,61	115,6	12,73	12,75	99,8
2015	13,43	11,01	122,0	12,73	9,77	130,3
Média dos índices	128,1			127,3		
Declive	-2,1			-4,0		

Figura 7.3.2.1.2 – Índices CIF e declives em Português, às escalas Nacional e do Agrupamento, Ensino Secundário

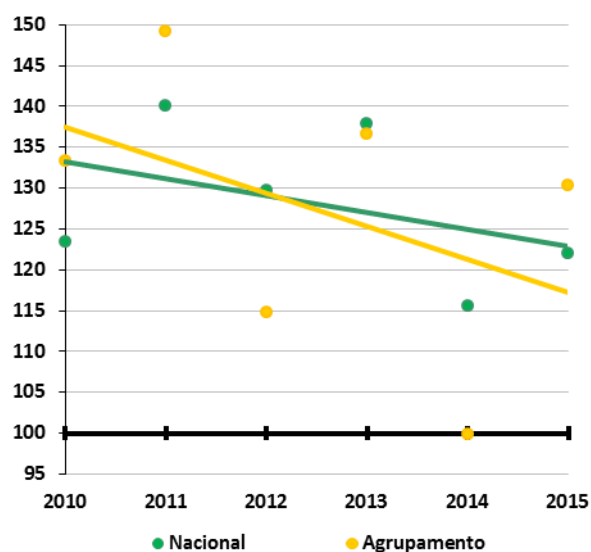
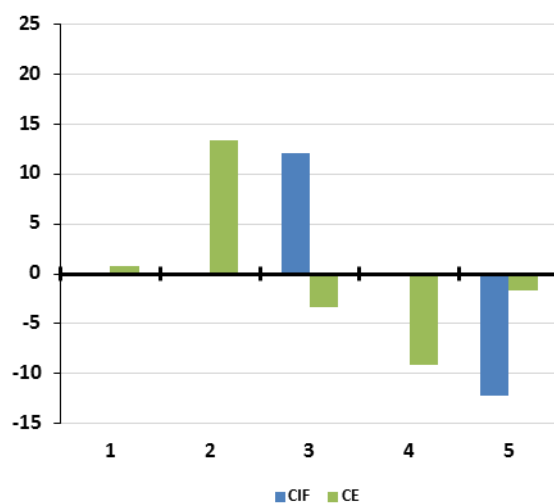


Tabela 7.3.2.1.3 – Percentagens de CIF e CE em Português, por níveis de Classificação, às escalas Nacional e do Agrupamento, Ensino Secundário – 2015

	CIF			CE		
	Agrup.	Nac.	Dif.	Agrup.	Nac.	Dif.
1	0,00	0,00	0,00	3,39	2,58	0,81
2	0,00	0,00	0,00	49,15	35,81	13,34
3	67,80	55,70	12,10	38,98	42,32	-3,33
4	32,20	32,07	0,14	6,78	15,90	-9,12
5	0,00	12,23	-12,23	1,69	3,39	-1,70

Figura 7.3.2.1.3 – Diferenças de percentagens por níveis de CIF e CE em Português, entre as escalas do Agrupamento e Nacional, Ensino Secundário – 2015



7.3.2.2. Matemática A

Tabela 7.3.2.2.1 – Resultados Nacionais e no Agrupamento em Matemática A, Ensino Secundário

	Classificação de Exame (CE)				Classificação Interna (CIF)			
	Nacional	Agrupamento			Nacional	Agrupamento		
	Média CE	Nº Provas	Média CE	Índice (Nacional=100)	Média CIF	Nº Provas	Média CIF	Índice (Nacional=100)
2010	12,24	14	12,14	99,2	13,43	14	12,93	96,3
2011	10,60	35	7,77	73,3	13,52	35	13,97	103,3
2012	10,47	23	11,09	106,0	13,50	23	13,91	103,0
2013	9,73	29	10,14	104,2	13,47	29	11,79	87,5
2014	9,20	12	9,33	101,4	13,46	12	13,58	100,9
2015	12,07	31	12,55	104,0	13,61	31	12,48	91,7
Média dos índices				98,0				97,1
Declive				3,0				-1,3

Figura 7.3.2.2.1 – Índices e declives no Agrupamento em Matemática A, Ensino Secundário

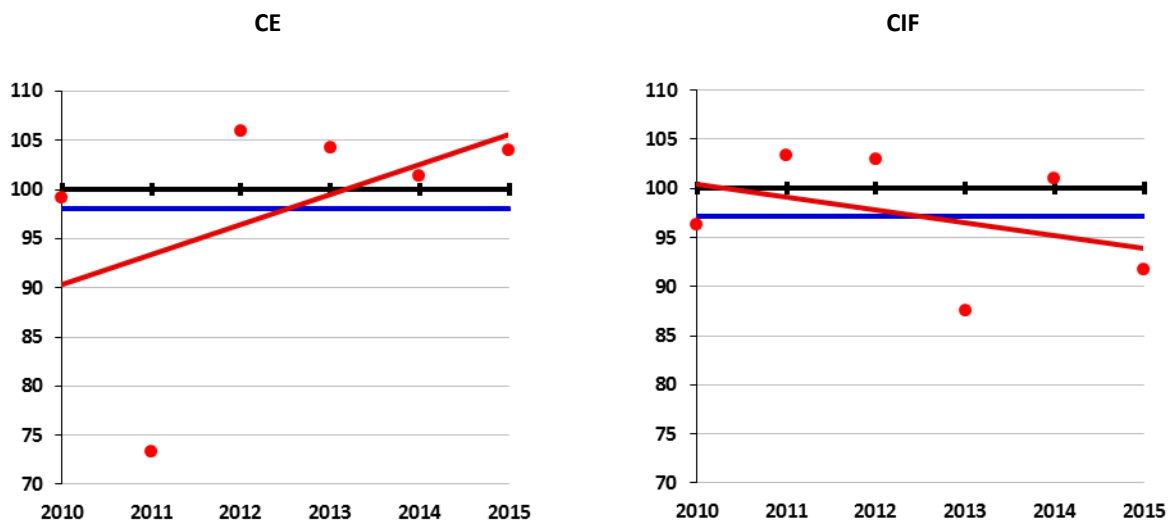


Tabela 7.3.2.2.2 – Relação entre as médias de CIF e CE em Matemática A, às escalas Nacional e do Agrupamento (Índice, CE=100) , Ensino Secundário

	Nacional			Agrupamento		
	Média CIF	Média CE	Índice CIF (CE=100)	Média CIF	Média CE	Índice CIF (CE=100)
2010	13,43	12,24	109,7	12,93	12,14	106,5
2011	13,52	10,60	127,6	13,97	7,77	179,9
2012	13,50	10,47	129,0	13,91	11,09	125,4
2013	13,47	9,73	138,4	11,79	10,14	116,3
2014	13,46	9,20	146,2	13,58	9,33	145,5
2015	13,61	12,07	112,8	12,48	12,55	99,4
Média dos índices	127,3			128,8		
Declive	2,3			-4,2		

Figura 7.3.2.2.2 – Índices CIF e declives em Matemática A, às escalas Nacional e do Agrupamento, Ensino Secundário

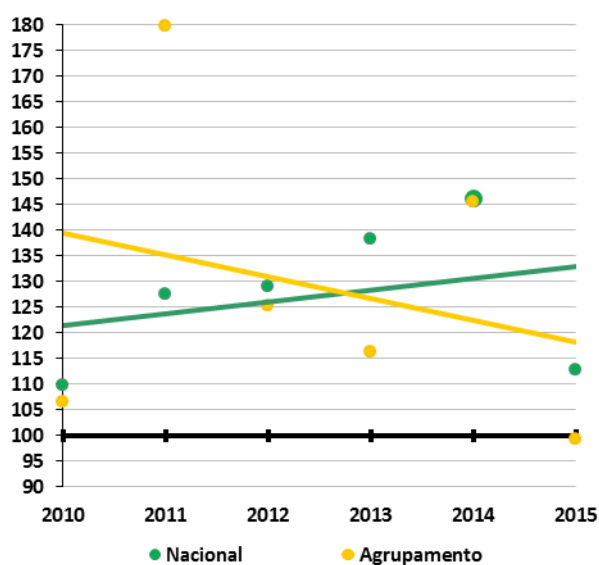
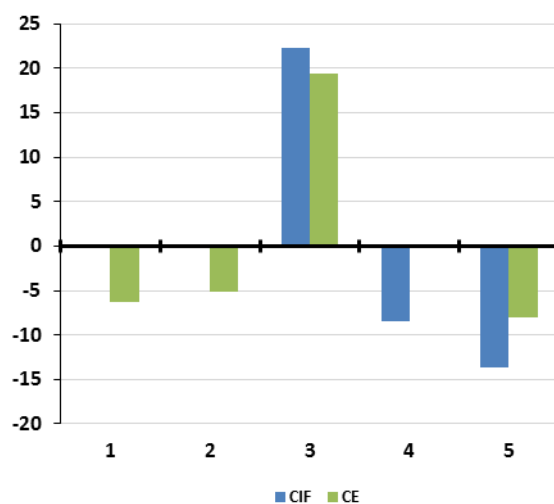


Tabela 7.3.2.2.3 – Percentagens de CIF e CE em Matemática A, por níveis de Classificação, às escalas Nacional e do Agrupamento, Ensino Secundário – 2015

	CIF			CE		
	Agrup.	Nac.	Dif.	Agrup.	Nac.	Dif.
1	0,00	0,00	0,00	0,00	6,3	-6,32
2	0,00	0,00	0,00	22,58	27,8	-5,19
3	77,42	55,20	22,22	48,39	29,0	19,35
4	16,13	24,63	-8,50	19,35	19,2	0,13
5	6,45	20,17	-13,72	9,68	17,6	-7,97

Figura 7.3.2.2.3 – Diferenças de percentagens por níveis de CIF e CE em Matemática A, entre as escalas do Agrupamento e Nacional, Ensino Secundário – 2015



7.3.2.3. Biologia e Geologia

Tabela 7.3.2.3.1 – Resultados Nacionais e no Agrupamento em Biologia e Geologia, Ensino Secundário

	Classificação de Exame (CE)				Classificação Interna (CIF)			
	Nacional	Agrupamento			Nacional	Agrupamento		
	Média CE	Nº Provas	Média CE	Índice (Nacional=100)	Média CIF	Nº Provas	Média CIF	Índice (Nacional=100)
2010	9,86	24	8,31	84,3	13,66	24	12,21	89,4
2011	11,04	19	11,87	107,5	13,64	19	13,37	98,0
2012	9,82	16	8,09	82,4	13,85	16	12,69	91,6
2013	8,44	17	6,71	79,5	13,76	17	12,47	90,6
2014	11,00	31	8,82	80,2	13,74	31	13,19	96,0
2015	8,95	39	9,15	102,2	13,90	39	13,92	100,1
Média dos índices				89,3				94,3
Declive				0,1				1,3

Figura 7.3.2.3.1 – Índices e declives no Agrupamento em Biologia e Geologia, Ensino Secundário

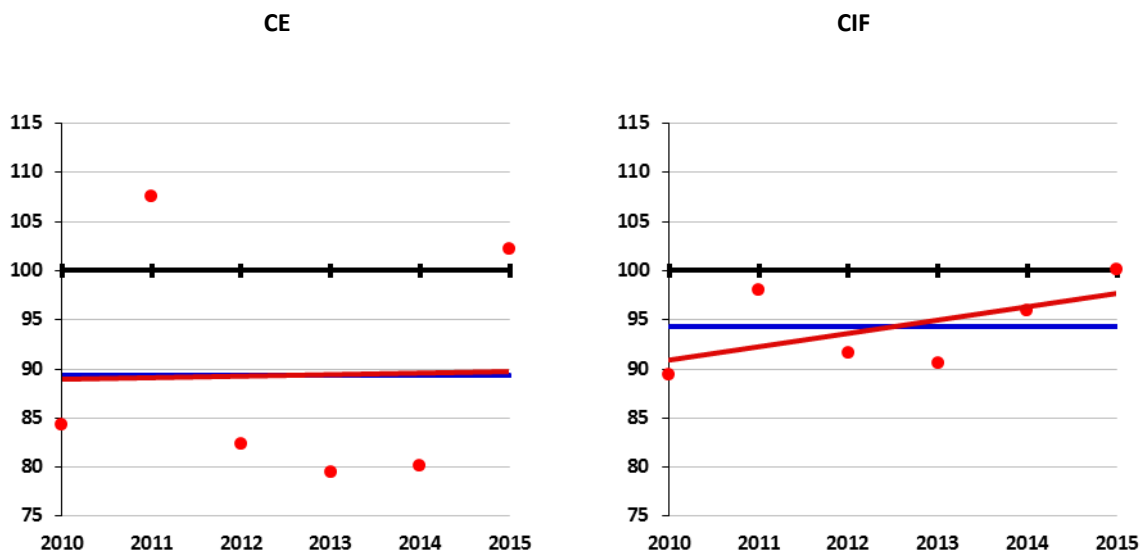


Tabela 7.3.2.3.2 – Relação entre as médias de CIF e CE em Biologia e Geologia, às escalas Nacional e do Agrupamento (Índice, CE=100) , Ensino Secundário

	Nacional			Agrupamento		
	Média CIF	Média CE	Índice CIF (CE=100)	Média CIF	Média CE	Índice CIF (CE=100)
2010	13,66	9,86	138,6	12,21	8,31	146,9
2011	13,64	11,04	123,6	13,37	11,87	112,6
2012	13,85	9,82	141,1	12,69	8,09	156,9
2013	13,76	8,44	163,0	12,47	6,71	185,8
2014	13,74	11,00	124,9	13,19	8,82	149,6
2015	13,90	8,95	155,3	13,92	9,15	152,1
Média dos índices			141,1			150,7
Declive			3,1			4,7

Figura 7.3.2.3.2 – Índices CIF e declives em Biologia e Geologia, às escalas Nacional e do Agrupamento, Ensino Secundário

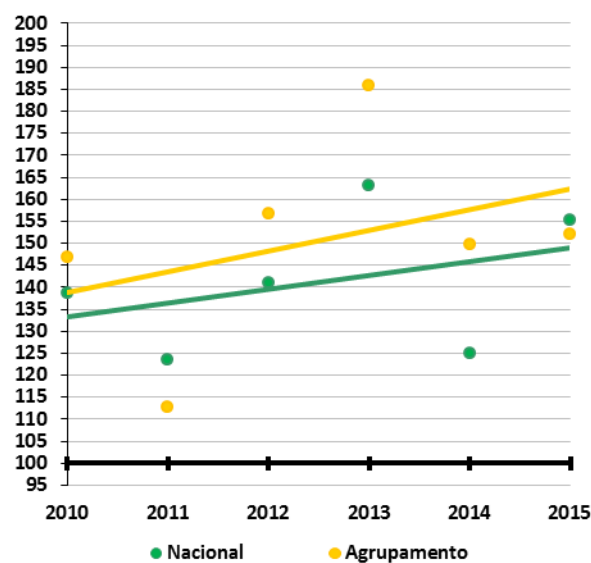
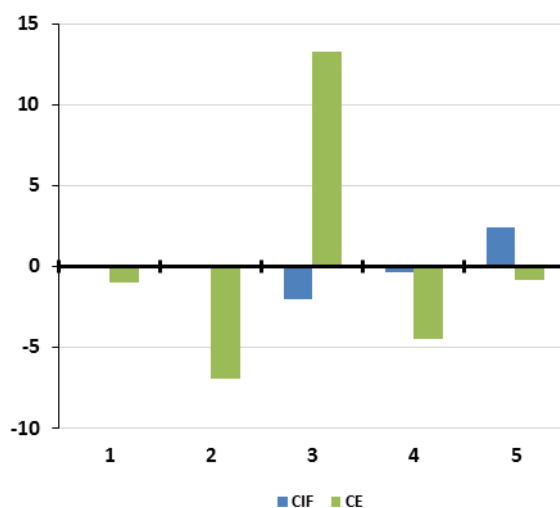


Tabela 7.3.2.3.3 – Percentagens de CIF e CE em Biologia e Geologia, por níveis de Classificação, às escalas Nacional e do Agrupamento, Ensino Secundário – 2015

	CIF			CE		
	Agrup.	Nac.	Dif.	Agrup.	Nac.	Dif.
1	0,00	0,00	0,00	7,69	8,71	-1,02
2	0,00	0,00	0,00	48,72	55,66	-6,94
3	46,15	48,20	-2,05	41,03	27,74	13,28
4	33,33	33,71	-0,37	2,56	7,02	-4,46
5	20,51	18,09	2,42	0,00	0,86	-0,86

Figura 7.3.2.3.3 – Diferenças de percentagens por níveis de CIF e CE em Biologia e Geologia, entre as escalas do Agrupamento e Nacional, Ensino Secundário – 2015



7.3.2.4. Física e Química A

Tabela 7.3.2.4.1 – Resultados Nacionais e no Agrupamento em Física e Química A, Ensino Secundário

	Classificação de Exame (CE)				Classificação Interna (CIF)			
	Nacional	Agrupamento			Nacional	Agrupamento		
	Média CE	Nº Provas	Média CE	Índice (Nacional=100)	Média CIF	Nº Provas	Média CIF	Índice (Nacional=100)
2010	8,50	21	8,31	97,8	12,88	21	12,21	94,8
2011	10,50	17	11,87	113,1	13,12	17	13,37	101,9
2012	8,10	19	9,92	122,5	13,52	19	13,37	98,9
2013	8,12	19	7,25	89,3	13,30	19	12,53	94,2
2014	9,19	34	7,91	86,0	13,51	34	12,32	91,2
2015	9,87	56	9,89	100,2	13,70	56	13,66	99,7
Média dos índices				101,5				96,8
Declive				-2,9				-0,4

Figura 7.3.2.4.1 – Índices e declives no Agrupamento em Física e Química A, Ensino Secundário

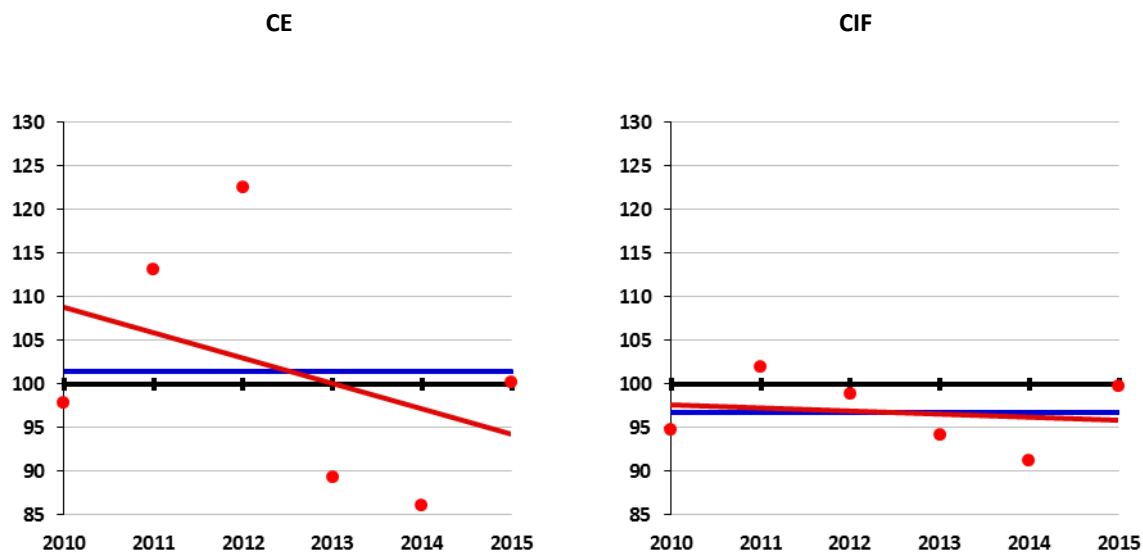


Tabela 7.3.2.4.2 – Relação entre as médias de CIF e CE em Física e Química A, às escalas Nacional e do Agrupamento (Índice, CE=100) , Ensino Secundário

	Nacional			Agrupamento		
	Média CIF	Média CE	Índice CIF (CE=100)	Média CIF	Média CE	Índice CIF (CE=100)
2010	12,88	8,50	151,6	12,21	8,31	146,9
2011	13,12	10,50	125,0	13,37	11,87	112,6
2012	13,52	8,10	167,0	13,37	9,92	134,8
2013	13,30	8,12	163,8	12,53	7,25	172,8
2014	13,51	9,19	147,0	12,32	7,91	155,8
2015	13,70	9,87	138,8	13,66	9,89	138,1
Média dos índices	148,8			143,5		
Declive	0,0			3,5		

Figura 7.3.2.4.2 – Índices CIF e declives em Física e Química A, às escalas Nacional e do Agrupamento, Ensino Secundário

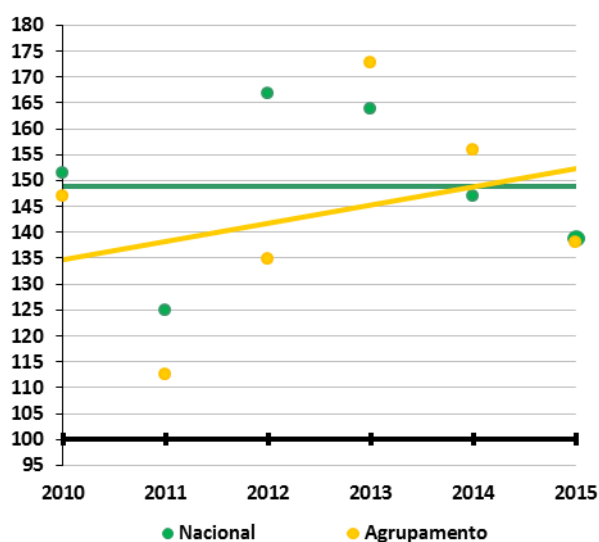
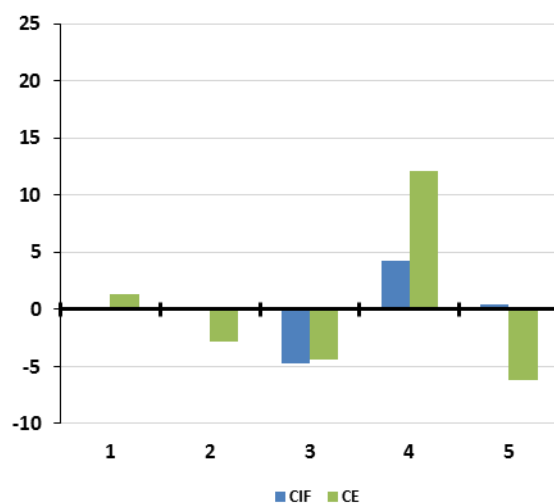


Tabela 7.3.2.4.3 – Percentagens de CIF e CE em Física e Química A, por níveis de Classificação, às escalas Nacional e do Agrupamento, Ensino Secundário – 2015

	CIF			CE		
	Agrup.	Nac.	Dif.	Agrup.	Nac.	Dif.
1	0,00	0,00	0,00	12,50	11,2	1,35
2	0,00	0,00	0,00	41,07	43,9	-2,79
3	48,21	52,94	-4,73	21,43	25,8	-4,38
4	32,14	27,89	4,25	25,00	12,9	12,06
5	19,64	19,16	0,48	0,00	6,2	-6,23

Figura 7.3.2.4.3 – Diferenças de percentagens por níveis de CIF e CE em Física e Química A, entre as escalas do Agrupamento e Nacional, Ensino Secundário – 2015



7.3.2.5. Geografia A

Tabela 7.3.2.5.1 – Resultados Nacionais e no Agrupamento em Geografia A, Ensino Secundário

	Classificação de Exame (CE)				Classificação Interna (CIF)			
	Nacional	Agrupamento			Nacional	Agrupamento		
	Média CE	Nº Provas	Média CE	Índice (Nacional=100)	Média CIF	Nº Provas	Média CIF	Índice (Nacional=100)
2010	10,97	22	12,54	114,3	13,16	22	12,41	94,3
2011	11,97	n.d.	n.d.	n.d.	14,29	n.d.	n.d.	n.d.
2012	10,67	22	10,27	96,3	13,24	22	11,32	85,5
2013	9,81	14	11,44	116,6	13,21	14	12,36	93,6
2014	10,87	23	11,73	107,8	13,14	23	12,48	95,0
2015	11,24	42	11,92	106,0	13,20	42	12,31	93,3
Média dos índices				108,2				92,3
Declive				-0,7				0,4

Figura 7.3.2.5.1 – Índices e declives no Agrupamento em Geografia A, Ensino Secundário

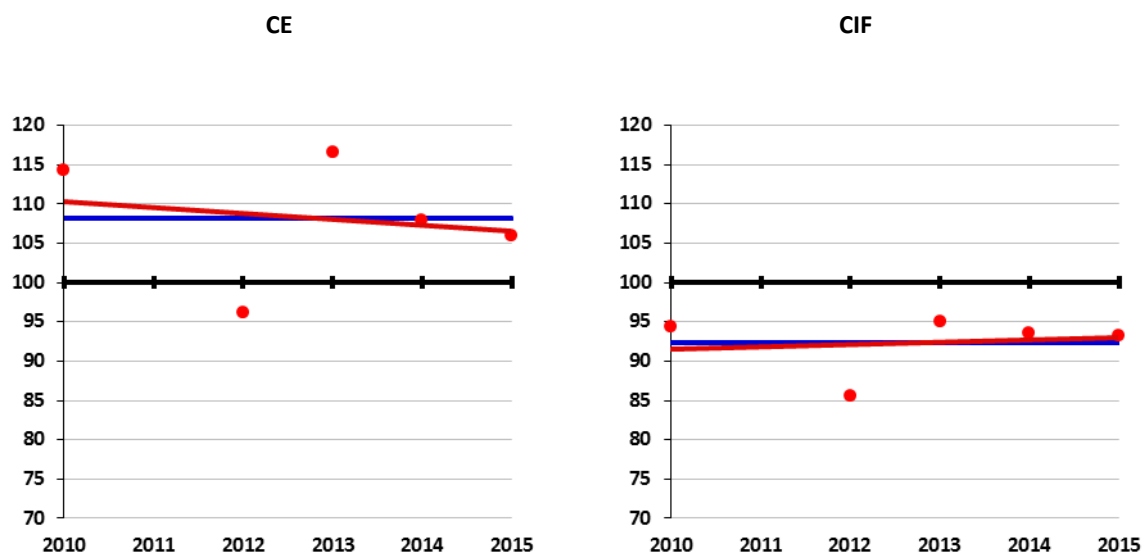


Tabela 7.3.2.5.2 – Relação entre as médias de CIF e CE em Geografia A, às escalas Nacional e do Agrupamento (Índice, CE=100) , Ensino Secundário

	Nacional			Agrupamento		
	Média CIF	Média CE	Índice CIF (CE=100)	Média CIF	Média CE	Índice CIF (CE=100)
2010	13,16	10,97	119,9	12,41	12,54	99,0
2011	14,29	11,97	119,3	n.d.	n.d.	n.d.
2012	13,24	10,67	124,1	11,32	10,27	110,2
2013	13,21	9,81	134,7	12,36	11,44	108,0
2014	13,14	10,87	120,8	12,48	11,73	106,4
2015	13,20	11,24	117,4	12,31	11,92	103,3
Média dos índices	122,7			105,4		
Declive	0,1			0,8		

Figura 7.3.2.5.2 – Índices CIF e declives em Geografia A, às escalas Nacional e do Agrupamento, Ensino Secundário

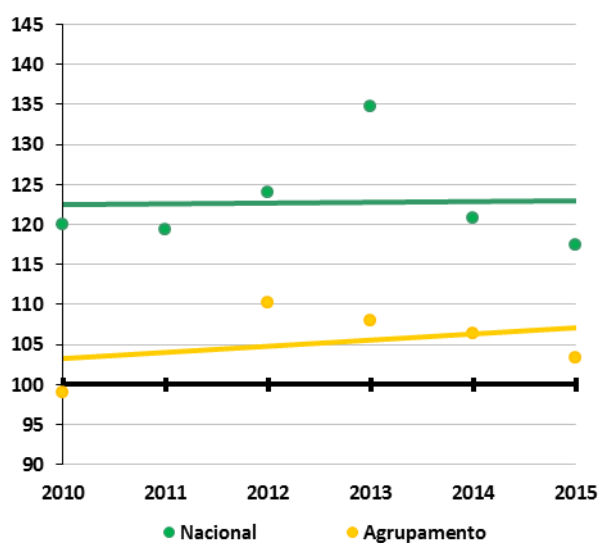
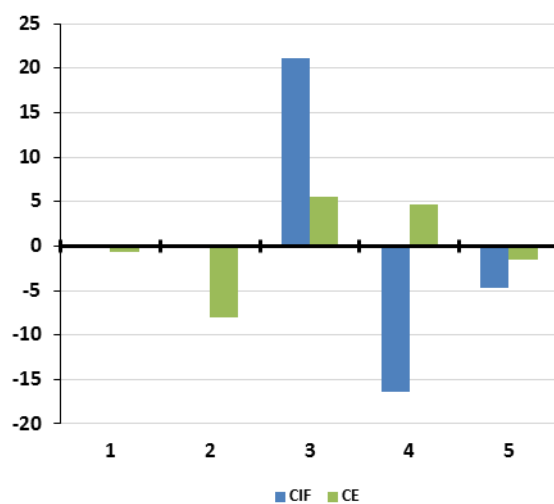


Tabela 7.3.2.5.3 – Percentagens de CIF e CE em Geografia A, por níveis de Classificação, às escalas Nacional e do Agrupamento, Ensino Secundário – 2015

	CIF			CE		
	Agrup.	Nac.	Dif.	Agrup.	Nac.	Dif.
1	0,00	0,00	0,00	0,00	0,7	-0,72
2	0,00	0,00	0,00	23,81	31,8	-7,98
3	80,95	59,81	21,15	57,14	51,7	5,49
4	14,29	30,72	-16,43	19,05	14,3	4,73
5	4,76	9,48	-4,72	0,00	1,5	-1,52

Figura 7.3.2.5.3 – Diferenças de percentagens por níveis de CIF e CE em Geografia A, entre as escalas do Agrupamento e Nacional, Ensino Secundário – 2015



7.3.2.6. História A

Tabela 7.3.2.6.1 – Resultados Nacionais e no Agrupamento em História A, Ensino Secundário

	Classificação de Exame (CE)				Classificação Interna (CIF)			
	Nacional	Agrupamento			Nacional	Agrupamento		
	Média CE	Nº Provas	Média CE	Índice (Nacional=100)	Média CIF	Nº Provas	Média CIF	Índice (Nacional=100)
2010	11,91	15	11,82	99,3	13,06	15	12,67	97,0
2011	10,50	15	8,72	83,0	13,12	15	13,07	99,6
2012	10,64	11	11,09	104,2	13,05	11	12,45	95,4
2013	10,62	17	11,25	105,9	13,06	17	12,24	93,7
2014	9,91	16	11,15	112,5	12,98	16	13,44	103,5
2015	10,69	21	9,68	90,6	12,88	21	13,24	102,8
Média dos índices				99,3				98,7
Declive				1,3				1,1

Figura 7.3.2.6.1 – Índices e declives no Agrupamento em História A, Ensino Secundário

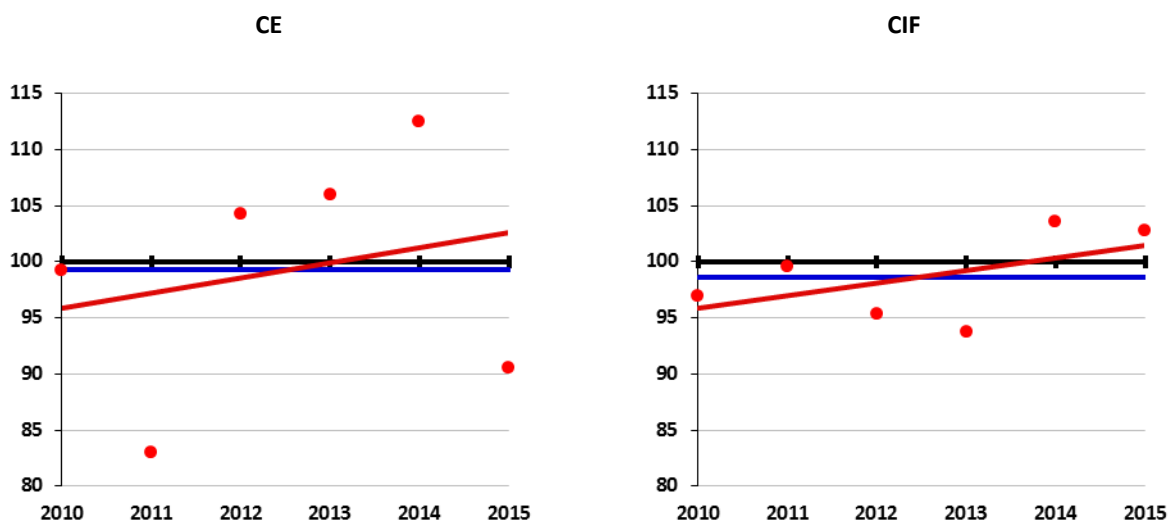


Tabela 7.3.2.6.2 – Relação entre as médias de CIF e CE em História A, às escalas Nacional e do Agrupamento (Índice, CE=100) , Ensino Secundário

	Nacional			Agrupamento		
	Média CIF	Média CE	Índice CIF (CE=100)	Média CIF	Média CE	Índice CIF (CE=100)
2010	13,06	11,91	109,7	12,67	11,82	107,2
2011	13,12	10,50	125,0	13,07	8,72	149,8
2012	13,05	10,64	122,7	12,45	11,09	112,3
2013	13,06	10,62	123,0	12,24	11,25	108,8
2014	12,98	9,91	131,0	13,44	11,15	120,5
2015	12,88	10,69	120,5	13,24	9,68	136,8
Média dos índices	122,0			122,6		
Declive	2,1			1,6		

Figura 7.3.2.6.2 – Índices CIF e declives em História A, às escalas Nacional e do Agrupamento, Ensino Secundário

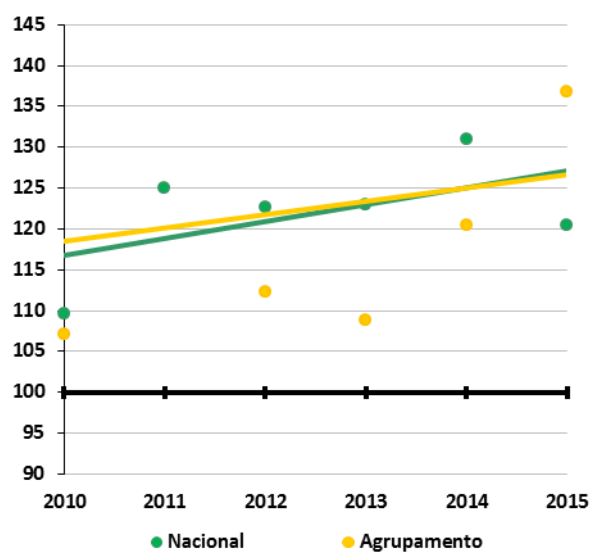
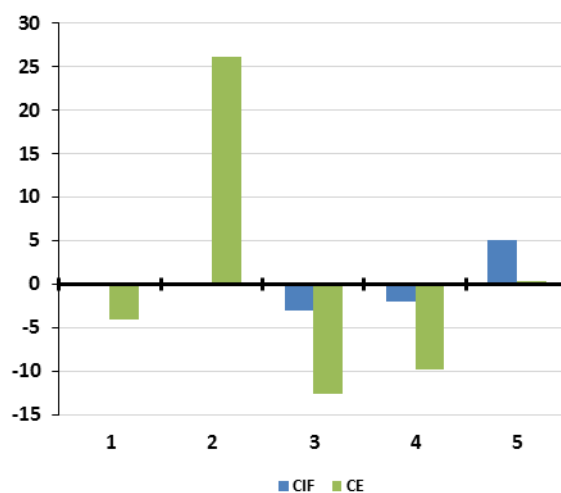


Tabela 7.3.2.6.3 – Percentagens de CIF e CE em História A, por níveis de Classificação, às escalas Nacional e do Agrupamento, Ensino Secundário – 2015

	CIF			CE		
	Agrup.	Nac.	Dif.	Agrup.	Nac.	Dif.
1	0,00	0,00	0,00	0,00	4,0	-4,01
2	0,00	0,00	0,00	66,67	40,6	26,09
3	61,90	64,99	-3,08	23,81	36,4	-12,54
4	23,81	25,73	-1,92	4,76	14,6	-9,83
5	14,29	9,28	5,01	4,76	4,5	0,30

Figura 7.3.2.6.3 – Diferenças de percentagens por níveis de CIF e CE em História A, entre as escalas do Agrupamento e Nacional, Ensino Secundário – 2015



7.3.2.7. Matemática Aplicada às Ciências Sociais

Tabela 7.3.2.7.1 – Resultados Nacionais e no Agrupamento em Matemática Aplicada às Ciências Sociais, Ensino Secundário

	Classificação de Exame (CE)				Classificação Interna (CIF)			
	Nacional	Agrupamento			Nacional	Agrupamento		
	Média CE	Nº Provas	Média CE	Índice (Nacional=100)	Média CIF	Nº Provas	Média CIF	Índice (Nacional=100)
2010	10,09	13	10,22	101,2	13,10	13	13,46	102,8
2011	11,29	11	13,35	118,3	13,28	11	13,00	97,9
2012	11,38	8	9,70	85,2	15,69	8	14,00	89,2
2013	9,96	n.d.	n.d.	n.d.	13,35	n.d.	n.d.	n.d.
2014	9,98	12	9,92	99,3	13,27	12	12,75	96,0
2015	12,29	18	14,16	115,2	13,40	18	13,11	97,8
Média dos índices				103,9				96,8
Declive				0,9				-0,7

Figura 7.3.2.7.1 – Índices e declives no Agrupamento em Matemática Aplicada às Ciências Sociais, Ensino Secundário

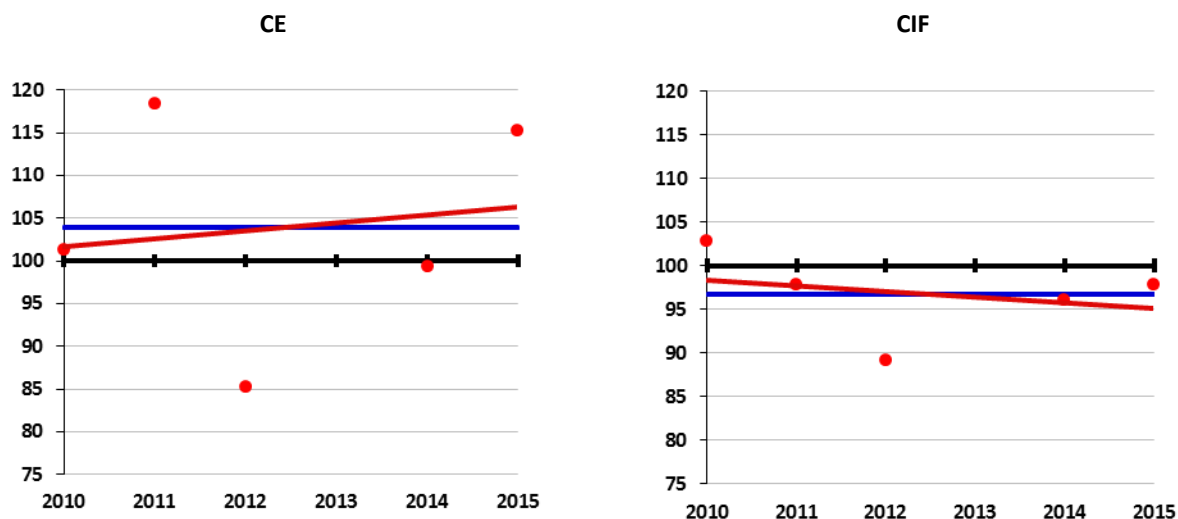


Tabela 7.3.2.7.2 – Relação entre as médias de CIF e CE em Matemática Aplicada às Ciências Sociais, às escalas Nacional e do Agrupamento (Índice, CE=100) , Ensino Secundário

	Nacional			Agrupamento		
	Média CIF	Média CE	Índice CIF (CE=100)	Média CIF	Média CE	Índice CIF (CE=100)
2010	13,10	10,09	129,8	13,46	10,22	131,8
2011	13,28	11,29	117,7	13,00	13,35	97,3
2012	15,69	11,38	137,9	14,00	9,70	144,3
2013	13,35	9,96	134,0	n.d.	n.d.	n.d.
2014	13,27	9,98	133,0	12,75	9,92	128,6
2015	13,40	12,29	109,0	13,11	14,16	92,6
Média dos índices			126,9			118,9
Declive			-1,8			-3,7

Figura 7.3.2.7.2 – Índices CIF e declives em Matemática Aplicada às Ciências Sociais, às escalas Nacional e do Agrupamento, Ensino Secundário

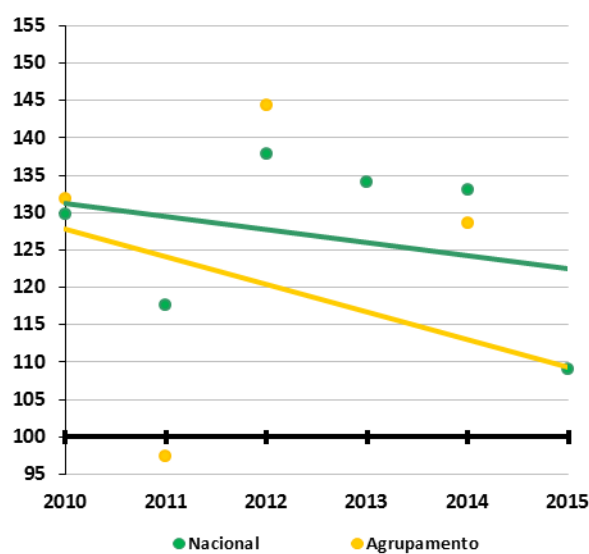
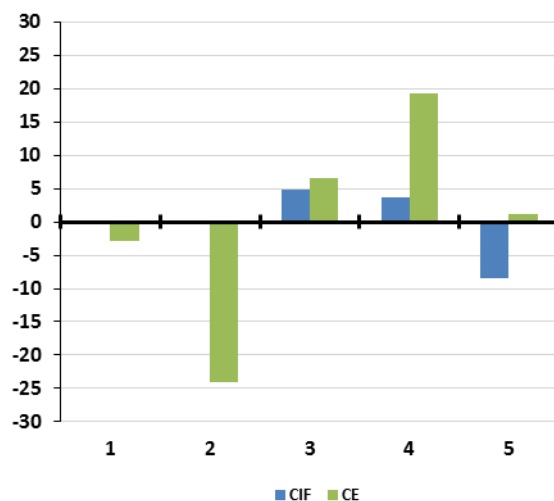


Tabela 7.3.2.7.3 – Percentagens de CIF e CE em Matemática Aplicada às Ciências Sociais, por níveis de Classificação, às escalas Nacional e do Agrupamento, Ensino Secundário – 2015

	CIF			CE		
	Agrup.	Nac.	Dif.	Agrup.	Nac.	Dif.
1	0,00	0,00	0,00	0,00	2,9	-2,87
2	0,00	0,00	0,00	0,00	24,0	-23,97
3	61,11	56,36	4,75	44,44	37,9	6,54
4	33,33	29,61	3,73	44,44	25,2	19,20
5	5,56	14,04	-8,48	11,11	10,0	1,11

Figura 7.3.2.7.3 – Diferenças de percentagens por níveis de CIF e CE em Matemática Aplicada às Ciências Sociais, entre as escalas do Agrupamento e Nacional, Ensino Secundário – 2015



7.3.2.8. Filosofia

Tabela 7.3.2.8.1 – Resultados Nacionais e no Agrupamento em Filosofia, Ensino Secundário

	Classificação de Exame (CE)				Classificação Interna (CIF)			
	Nacional	Agrupamento			Nacional	Agrupamento		
	Média CE	Nº Provas	Média CE	Índice (Nacional=100)	Média CIF	Nº Provas	Média CIF	Índice (Nacional=100)
2012	8,46	4	4,00	47,3	16,40	4	14,25	86,9
2013	10,20	9	10,20	100,0	13,75	9	14,67	106,7
2014	10,28	9	7,73	75,2	13,75	9	14,33	104,2
2015	10,78	9	11,13	103,2	13,82	9	14,22	102,9
Média dos índices				81,4				100,2
Declive				14,3				4,6

Figura 7.3.2.8.1 – Índices e declives no Agrupamento em Filosofia, Ensino Secundário

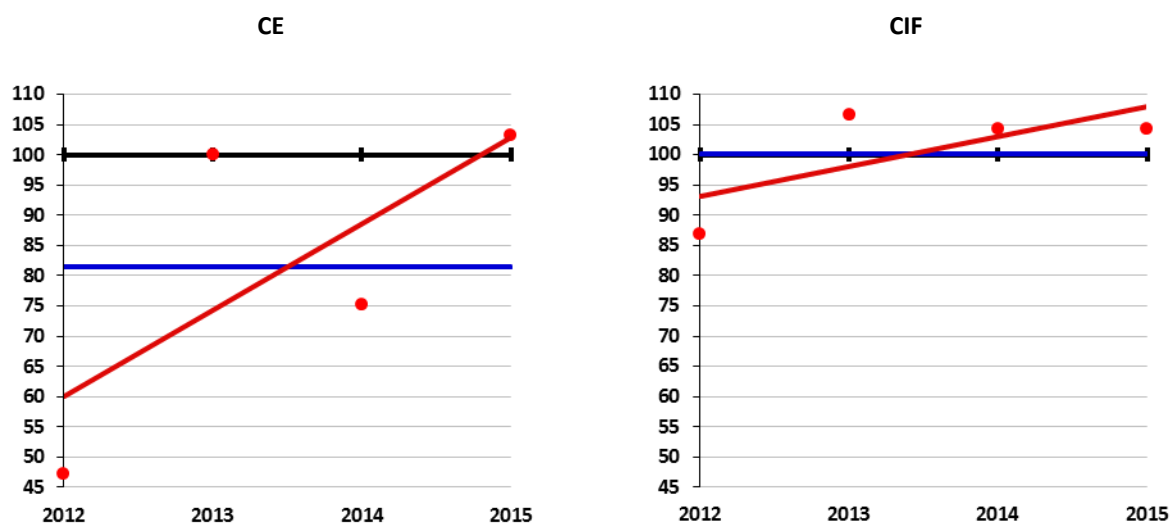


Tabela 7.3.2.8.2 – Relação entre as médias de CIF e CE em Filosofia, às escalas Nacional e do Agrupamento (Índice, CE=100) , Ensino Secundário

	Nacional			Agrupamento		
	Média CIF	Média CE	Índice CIF (CE=100)	Média CIF	Média CE	Índice CIF (CE=100)
2012	16,40	8,46	193,9	14,25	4,00	356,3
2013	13,75	10,20	134,8	14,67	10,20	143,8
2014	13,75	10,28	133,8	14,33	7,73	185,4
2015	13,82	10,78	128,2	14,22	11,13	127,8
Média dos índices	147,7			203,3		
Declive	-19,8			-64,4		

Figura 7.3.2.8.2 – Índices CIF e declives em Filosofia, às escalas Nacional e do Agrupamento, Ensino Secundário

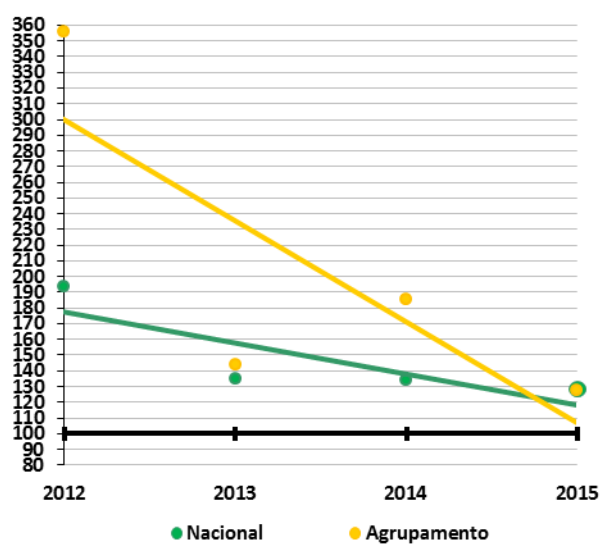
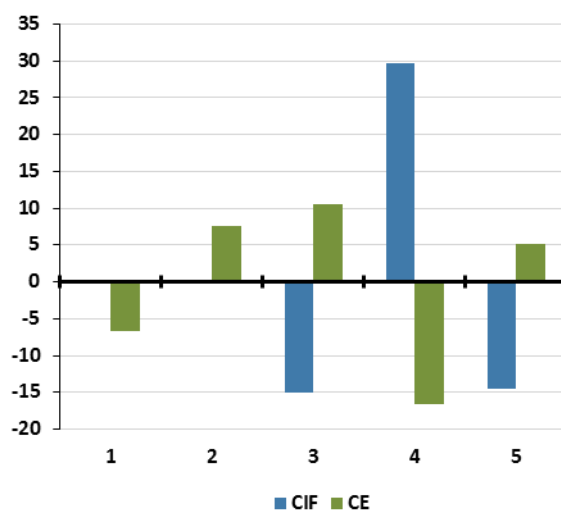


Tabela 7.3.2.8.3 – Percentagens de CIF e CE em Filosofia, por níveis de Classificação, às escalas Nacional e do Agrupamento, Ensino Secundário – 2015

	CIF			CE		
	Agrup.	Nac.	Dif.	Agrup.	Nac.	Dif.
1	0,00	0,00	0,00	0,00	6,65	-6,65
2	0,00	0,00	0,00	44,44	36,79	7,65
3	33,33	48,43	-15,10	44,44	33,96	10,49
4	66,67	37,04	29,62	0,00	16,65	-16,65
5	0,00	14,53	-14,53	11,11	5,95	5,17

Figura 7.3.2.8.3 – Diferenças de percentagens por níveis de CIF e CE em Filosofia, entre as escalas do Agrupamento e Nacional, Ensino Secundário – 2015



7.3.2.9. Economia A

Tabela 7.3.2.9.1 – Resultados Nacionais e no Agrupamento em Economia A, Ensino Secundário

	Classificação de Exame (CE)				Classificação Interna (CIF)			
	Nacional	Agrupamento			Nacional	Agrupamento		
	Média CE	Nº Provas	Média CE	Índice (Nacional=100)	Média CIF	Nº Provas	Média CIF	Índice (Nacional=100)
2010	13,46	14	13,43	99,8	14,28	14	13,50	94,6
2011	11,97	n.d.	n.d.	n.d.	14,29	n.d.	n.d.	n.d.
2012	11,74	18	9,21	78,4	14,48	18	12,83	88,6
2013	11,38	8	10,85	95,3	14,29	8	11,88	83,1
2014	10,41	n.d.	n.d.	n.d.	14,23	n.d.	n.d.	n.d.
2015	11,52	12	11,13	96,6	14,18	12	12,58	88,7
Média dos índices				92,5				88,8
Declive				0,0				-1,3

Figura 7.3.2.9.1 – Índices e declives no Agrupamento em Economia A, Ensino Secundário

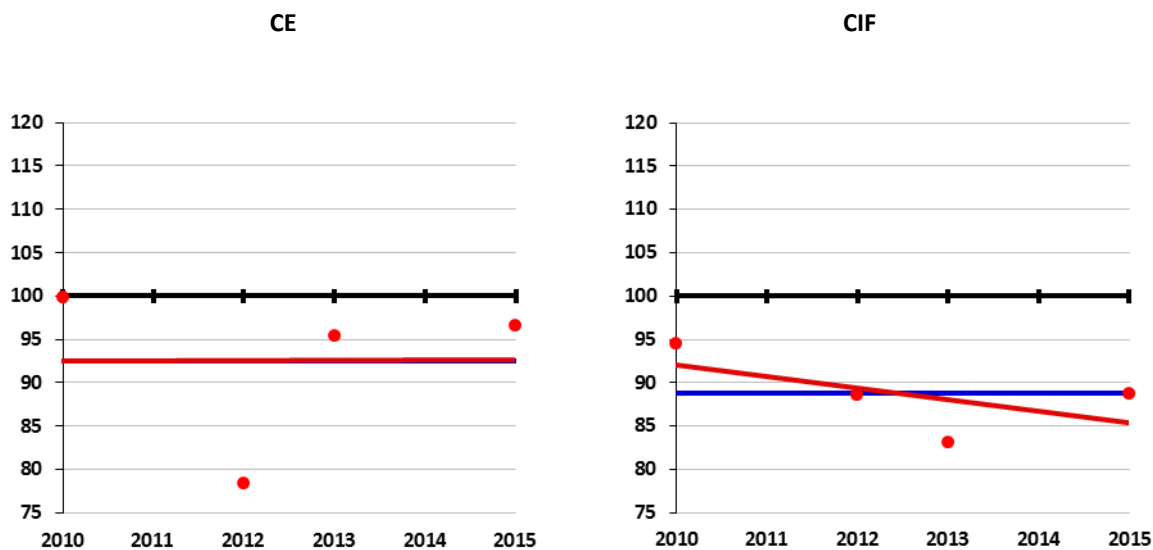


Tabela 7.3.2.9.2 – Relação entre as médias de CIF e CE em Economia A, às escalas Nacional e do Agrupamento (Índice, CE=100) , Ensino Secundário

	Nacional			Agrupamento		
	Média CIF	Média CE	Índice CIF (CE=100)	Média CIF	Média CE	Índice CIF (CE=100)
2010	14,28	13,46	106,1	13,50	13,43	100,5
2011	14,29	11,97	119,3	n.d.	n.d.	n.d.
2012	14,48	11,74	123,3	12,83	9,21	139,3
2013	14,29	11,38	125,6	11,88	10,85	109,5
2014	14,23	10,41	136,7	n.d.	n.d.	n.d.
2015	14,18	11,52	123,1	12,58	11,13	113,0
Média dos índices	122,4			115,6		
Declive	4,0			1,3		

Figura 7.3.2.9.2 – Índices CIF e declives em Economia A, às escalas Nacional e do Agrupamento, Ensino Secundário

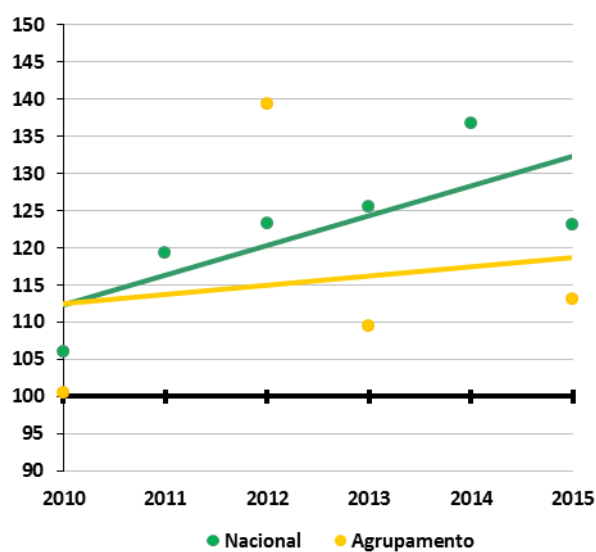
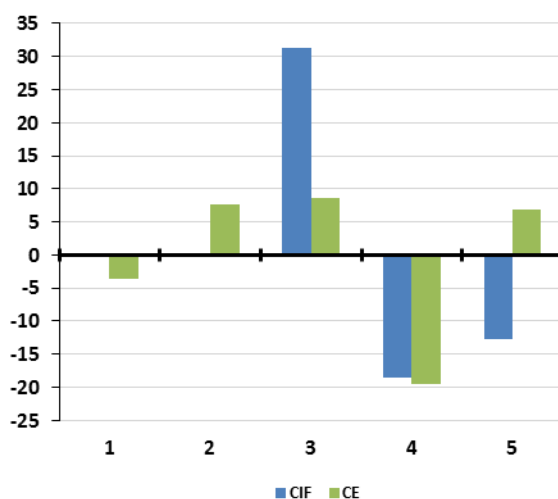


Tabela 7.3.2.9.3 – Percentagens de CIF e CE em Economia A, por níveis de Classificação, às escalas Nacional e do Agrupamento, Ensino Secundário – 2015

	CIF			CE		
	Agrup.	Nac.	Dif.	Agrup.	Nac.	Dif.
1	0,00	0,00	0,00	0,00	3,6	-3,55
2	0,00	0,00	0,00	41,67	34,1	7,61
3	75,00	43,77	31,23	41,67	33,0	8,65
4	16,67	35,20	-18,53	0,00	19,5	-19,54
5	8,33	21,02	-12,69	16,67	9,8	6,83

Figura 7.3.2.9.3 – Diferenças de percentagens por níveis de CIF e CE em Economia A, entre as escalas do Agrupamento e Nacional, Ensino Secundário – 2015





Av. de Berna, Edifício FCSH-ID,
3º piso, sala 3.14
Endereço Postal: Av. de Berna, 26 C
1069-061 LISBOA - Portugal
Tel.: 21 790 83 00 ext. 1488
Fax: 21 790 83 08

www.escxel.net